

Abschnitts-Nr.	Hal001.1	Lage	außerorts	Bestand	Vorfahrtsgeregelter Knoten
Kommune	Halver	Straße			Halver Straße/Am Anschlag

Steckbrief:

1. Ordnung (Startnetz)
 vermutliche Baulast: Land
 Ortslage: außerorts
 Knotenpunkttyp: Vorfahrtsgeregelter Knoten
 zugeordneter Streckenabschnitt: Hal001
 mit Streckenmaßnahme: Seitenabhängige Maßnahme



Massnahmenart: Seitenabhängige Maßnahme

Je nachdem auf welcher Seite ein Radweg (Hal001) gebaut wird, ist eine Querungshilfe notwendig. Findet der Wegebau auf der Nordseite statt, sind lediglich markierungstechnische Maßnahmen zu treffen, findet dieser dagegen auf der Südseite statt, dann ist eine bauliche Querungshilfe notwendig (vgl. Musterlösung 9.3-6).



Kostenschätzung: 75.000,00 €
Möglicher Umsetzungszeitraum: Abhängig von Streckenmaßnahme

Netzhierarchie: 4
Maßnahmenart: 4
Verkehrsbelastung: 4
Bürgerbeteiligung: 0

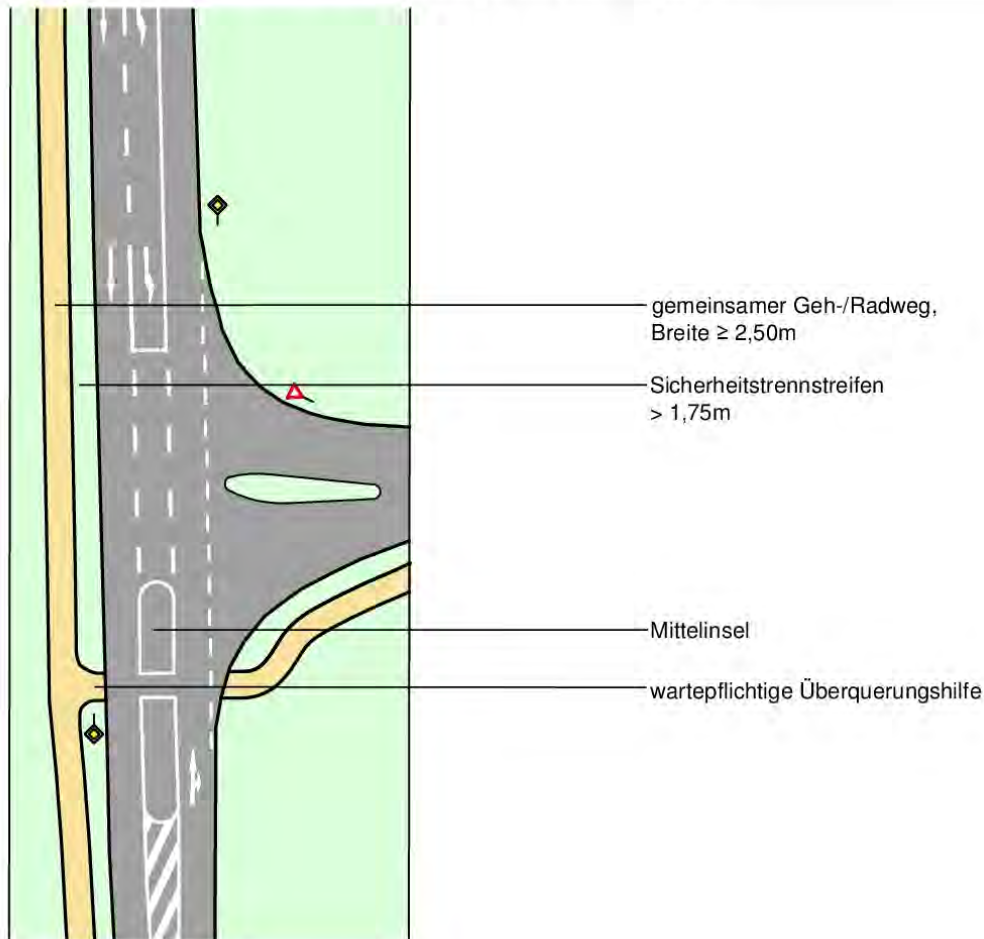
Gesamtpunktzahl: 12
Prioritätsstufe: Sehr hohe Priorität

https://maps.viakoeln.de/de/map/mrkrad_205#18/51.1643/7.4817

Musterlösung

Führungsformen an außerörtlichen Hauptverkehrsstraßen

Wartepflichtige Überquerungsstellen an vorfahrtsgeregelten Knotenpunkten (1)



Regelungen:

- ERA (Ausgabe 2010), S. 70 ff.

Anwendungsbereiche:

- die zulässige Höchstgeschwindigkeit muss auf 70km/h begrenzt sein
- ausreichende Sichtbeziehungen aus beiden Richtungen sind zu gewährleisten

Hinweise:

- die Überquerungsstellen der übergeordneten Straße soll entweder in der Verziehung des Linksabbiegestreifens oder in dessen Rückverziehung platziert werden
- die wartepflichtige Überquerungsstelle darf nicht als Furt markiert oder eingefärbt werden
- zur Sicherung des Überquerungsvorganges sind Mittelinseln zweckmäßig

Abschnitts-Nr. Hal002.1

Lage innerorts

Bestand Rechts vor Links

Kommune Halver

Straße Am Anschlag/Wipperstraße

Steckbrief:

1. Ordnung (Startnetz)

vermutliche Baulast: Kreis

Ortslage: innerorts

Knotenpunkttyp: Rechts vor Links

zugeordneter Streckenabschnitt: Hal002

mit Streckenmaßnahme: keine Maßnahme erforderlich



Massnahmentyp: keine Maßnahme erforderlich



- Knoten mit Maßnahme
- Knoten ohne Maßnahme
- Benachbarter Knoten
- Abschnitt mit Maßnahme
- Abschnitt ohne Maßnahme
- Übriges Radnetz

https://maps.viakoeln.de/de/map/mrkrad_205#18/51.1651/7.4794

02.11.2022

Abschnitts-Nr.	Hal005.1	Lage	innerorts	Bestand	Vorfahrtsgeregelter Knoten
Kommune	Halver	Straße	Kölner Straße/Bächterhof		

Steckbrief:

1. Ordnung (Startnetz)
 vermutliche Baulast: Kreis
 Ortslage: innerorts
 Knotenpunkttyp: Vorfahrtsgeregelter Knoten
 zugeordneter Streckenabschnitt: Hal005
 mit Streckenmaßnahme: Optimierung Vorfahrt



Massnahmenart: Optimierung Vorfahrt

Der Radverkehr ist in der Mühlenstraße bereits vor dem Knotenpunkt gemäß Musterlösung auf die Fahrbahn zu überführen.



Kostenschätzung: 30.000,00 €
Möglicher Umsetzungszeitraum: Mittelfristiger Umsetzungszeitraum

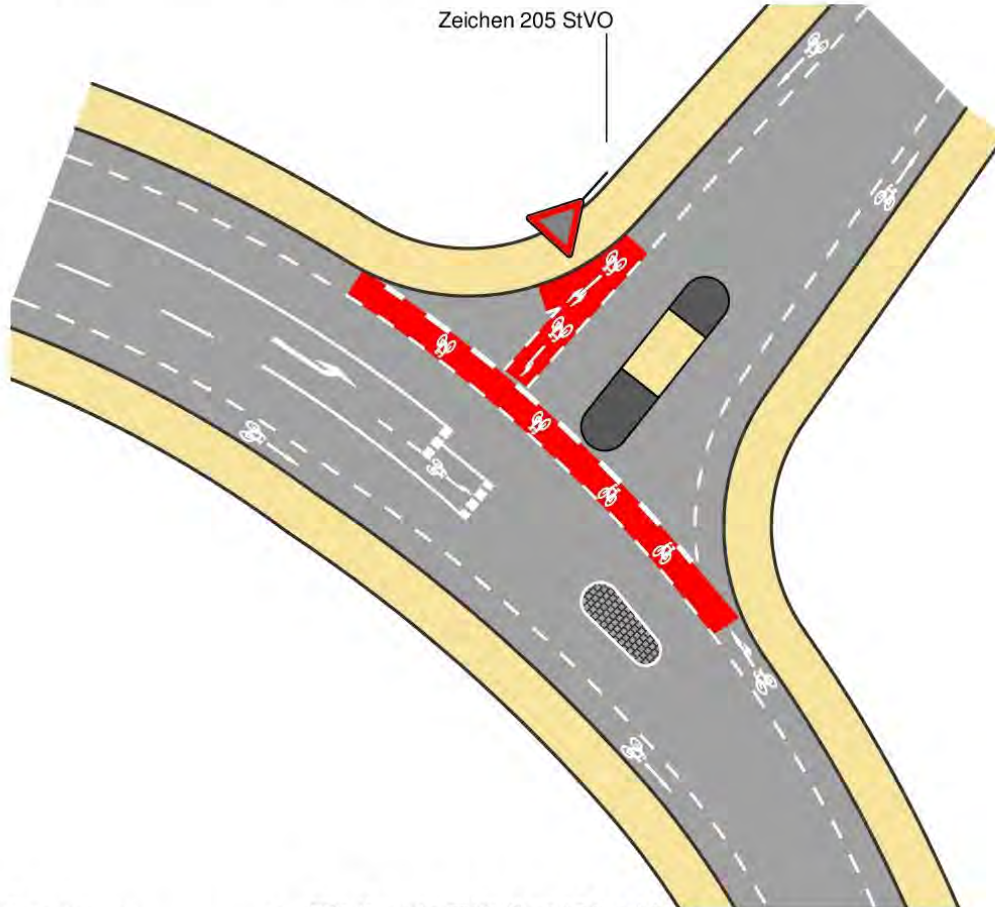
Netzhierarchie: 4
Maßnahmenart: 2
Verkehrsbelastung: 1
Bürgerbeteiligung: 0
Gesamtpunktzahl: 7
Prioritätsstufe: Mittlere Priorität

https://maps.viakoeln.de/de/map/mrkrad_205#18/51.1848/7.4936

Musterlösung

Führungsformen an Knotenpunkten

Knotenpunkt mit Vorfahrtregelung



Regelungen: Anwendungsbereiche:

- ERA (Ausgabe 2010), Kapitel 3.2 und 4.3
- Einmündung oder Knotenpunkt unterschiedlicher Ausprägung mit Vorfahrtregelung durch Verkehrszeichen
- innerorts ($\geq 30\text{km/h}$) bei Kfz-Verkehrsstärken von ca. 300 - 1.800 Kfz/h im Fahrbahnquerschnitt in Abhängigkeit von der zulässigen Höchstgeschwindigkeit und bei Fahrbahnbreiten von ca. 7,00 - 10,00 m (ohne Parkstreifen) in Abhängigkeit von den Randbedingungen

Hinweise:

- zur Reduzierung der Furtlänge und potenzieller Gefahren ist zu prüfen, ob ein Rückbau großer Einmündungen möglich ist
- hohe Geschwindigkeiten abbiegender Fahrzeuge sind durch möglichst enge Kurvenradien zu verhindern
- nach Möglichkeit ist ein Nebeneinanderfahren von Lkw oder Bus und Radfahrer in der Einmündung baulich zu verhindern
- die Linksabbiegespur in der Einmündung soll Gefährdungen durch den toten Winkel reduzieren helfen
- rote Einfärbung der Furt an konflikträchtigen oder schlecht einsehbaren Knotenpunkten und Zu-/Ausfahrten optional
- zur Furtmarkierung siehe Musterblatt 3.2-2

Abschnitts-Nr. Hal005.2

Lage innerorts

Bestand Lichtsignalanlage (Fuß und/oder Rad)

Kommune Halver

Straße Kölner Straße (Höhe Kampstraße)

Steckbrief:

1. Ordnung (Startnetz)

vermutliche Baulast: Kreis

Ortslage: innerorts

Knotenpunkttyp: Lichtsignalanlage (Fuß und/oder Rad)

zugeordneter Streckenabschnitt: Hal005

mit Streckenmaßnahme: Optimierung LSA



Massnahmenart: Optimierung LSA

Es sind vorgezogene Aufstellstreifen an der LSA zu markieren. Hierdurch wird der Radfahrende im Sichtfeld vor dem Kfz-Fahrenden bevorzugt.



https://maps.viakoeln.de/de/map/mrkrad_205#18/51.1849/7.4938

Kostenschätzung: 10.000,00 €

Möglicher Umsetzungszeitraum: Mittelfristiger Umsetzungszeitraum

Netzhierarchie: 4

Maßnahmenart: 2

Verkehrsbelastung: 1

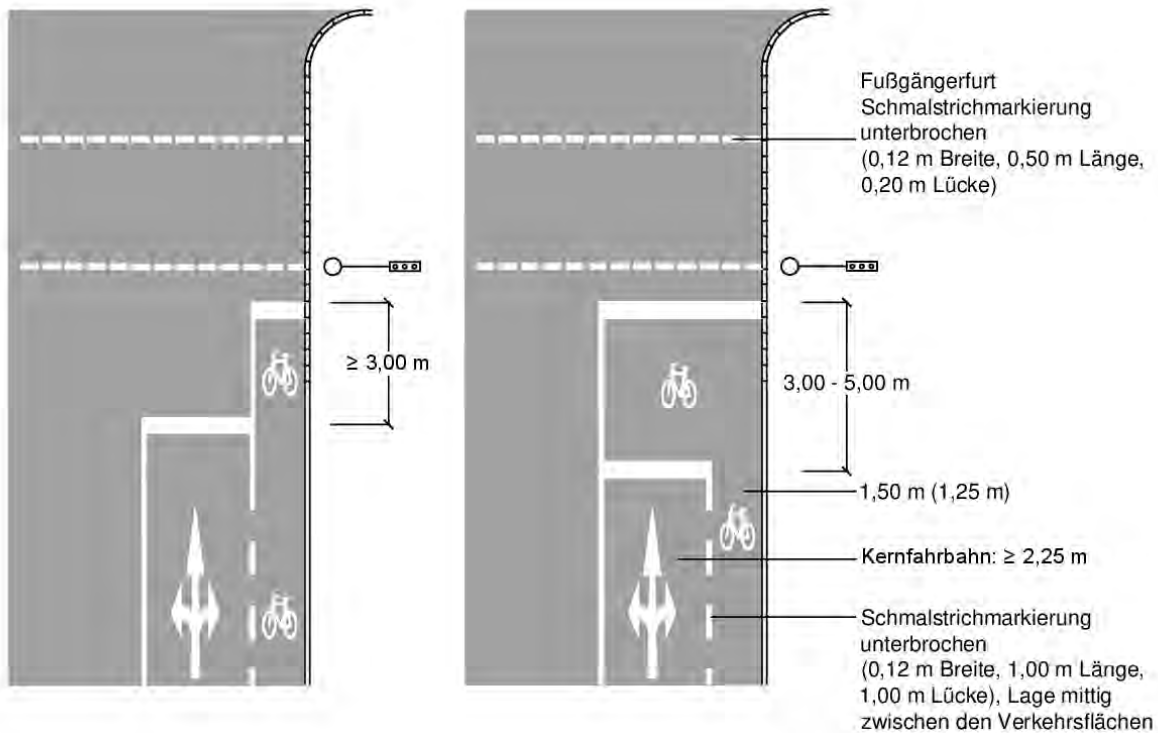
Bürgerbeteiligung: 0

Gesamtpunktzahl: 7

Prioritätsstufe: Mittlere Priorität

Musterlösung

Radverkehrsführung an Knotenpunkten mit Lichtsignalanlagen

Vorgezogene Haltlinie**Aufgeweiteter Radaufstellstreifen****Regelungen:**

- ERA (Ausgabe 2010), Kapitel 4.4.2 "Aufgeweiteter Radaufstellstreifen", "Vorgezogene Haltlinie"

Anwendungsbereiche:

- Vorgezogene Haltlinie
 - an übergeordneten Knotenpunktzufahrten mit kürzeren Sperrzeiten zur Sicherung des Radverkehrs als Standardlösung anzuwenden
- Aufgeweiteter Radaufstellstreifen (ARAS)
 - vorrangig an untergeordneten Knotenpunktzufahrten mit längeren Sperrzeiten zur Sicherung des linksabbiegenden bzw. geradeausfahrenden Radverkehrs

Hinweise:

- Roteinfärbung der Aufstellflächen optional

Abschnitts-Nr. Hal005.3

Lage innerorts

Bestand Lichtsignalanlage (Fuß und/oder Rad)

Kommune Halver

Straße Bächterhof

Steckbrief:

1. Ordnung (Startnetz)

vermutliche Baulast: Kreis

Ortslage: innerorts

Knotenpunkttyp: Lichtsignalanlage (Fuß und/oder Rad)

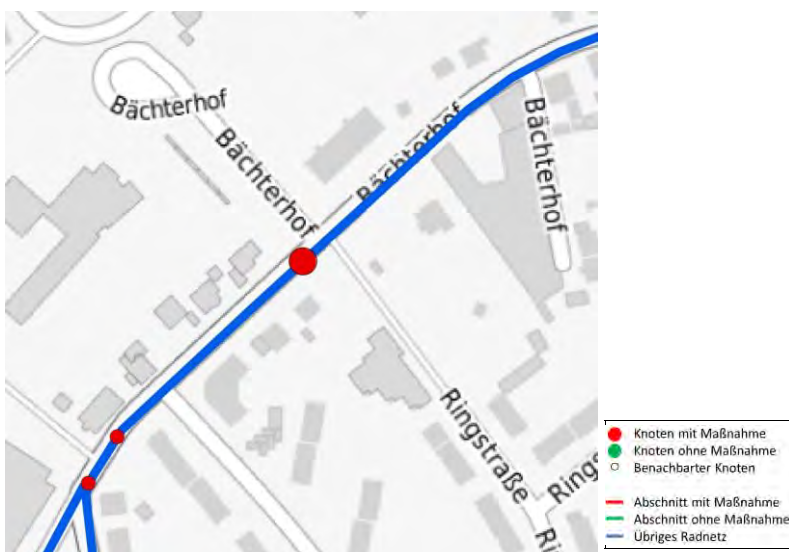
zugeordneter Streckenabschnitt: Hal005

mit Streckenmaßnahme: Optimierung LSA



Massnahmenart: Optimierung LSA

Es sind vorgezogene Aufstellstreifen an der LSA zu markieren. Hierdurch wird der Radfahrende im Sichtfeld vor dem Kfz-Fahrenden bevorzugt.



https://maps.viakoeln.de/de/map/mrkrad_205#18/51.1856/7.4949

Kostenschätzung: 10.000,00 €

Möglicher Umsetzungszeitraum: Mittelfristiger Umsetzungszeitraum

Netzhierarchie: 4

Maßnahmenart: 2

Verkehrsbelastung: 1

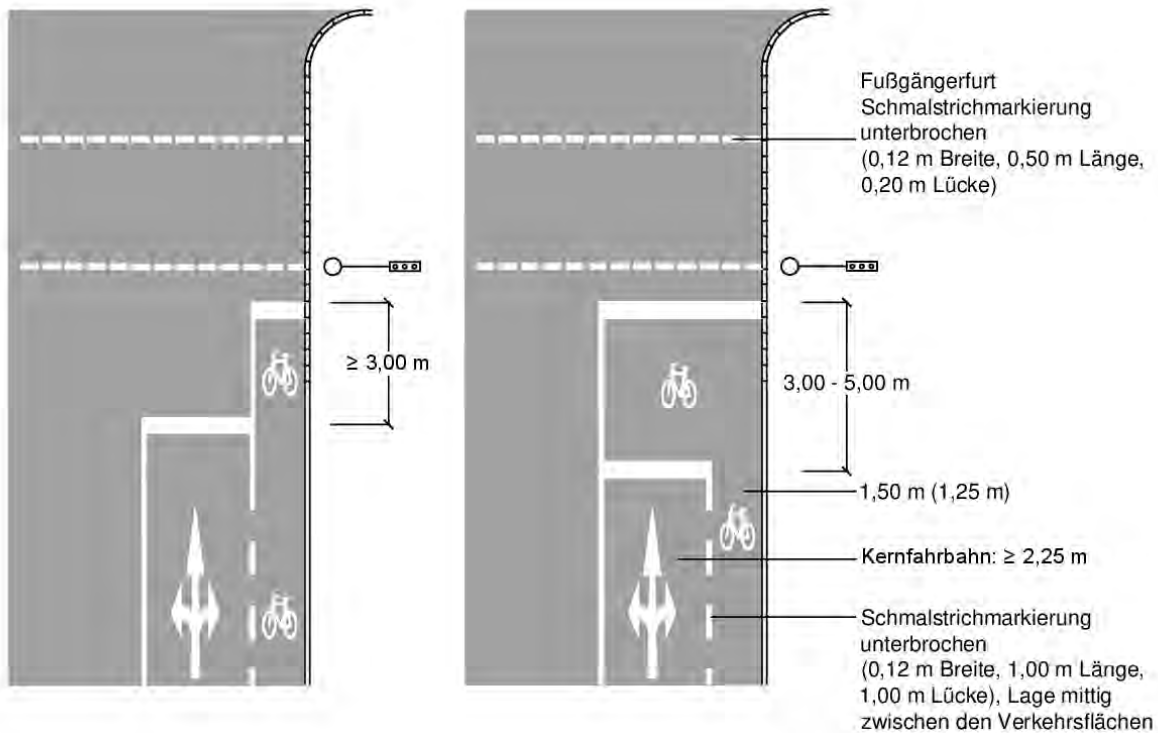
Bürgerbeteiligung: 0

Gesamtpunktzahl: 7

Prioritätsstufe: Mittlere Priorität

Musterlösung

Radverkehrsführung an Knotenpunkten mit Lichtsignalanlagen

Vorgezogene Haltlinie**Aufgeweiteter Radaufstellstreifen****Regelungen:**

- ERA (Ausgabe 2010), Kapitel 4.4.2 "Aufgeweiteter Radaufstellstreifen", "Vorgezogene Haltlinie"

Anwendungsbereiche:

- Vorgezogene Haltlinie
 - an übergeordneten Knotenpunktzufahrten mit kürzeren Sperrzeiten zur Sicherung des Radverkehrs als Standardlösung anzuwenden
- Aufgeweiteter Radaufstellstreifen (ARAS)
 - vorrangig an untergeordneten Knotenpunktzufahrten mit längeren Sperrzeiten zur Sicherung des linksabbiegenden bzw. geradeausfahrenden Radverkehrs

Hinweise:

- Roteinfärbung der Aufstellflächen optional

Abschnitts-Nr. Hal005.4

Lage innerorts

Bestand Minikreisverkehr

Kommune Halver

Straße Frankfurter Straße/Marktstraße

Steckbrief:

1. Ordnung (Startnetz)

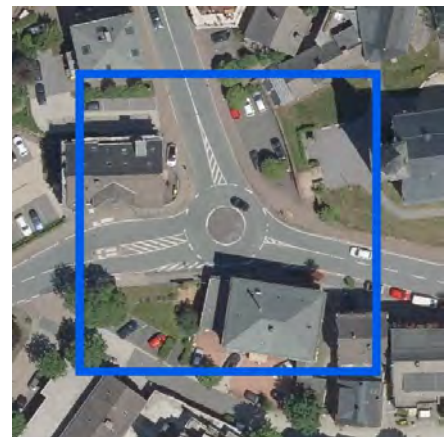
vermutliche Baulast: Kreis

Ortslage: innerorts

Knotenpunkttyp: Minikreisverkehr

zugeordneter Streckenabschnitt: Hal005

mit Streckenmaßnahme: Kreisverkehrszufahrten verschmälern



Massnahmenentyp: Kreisverkehrszufahrten verschmälern

Die Kreisverkehrszufahrten sollten auf 3,25 m, die -ausfahrten auf 3,50 m verschmälert werden, so dass Kfz keine Möglichkeit zum Überholen erhalten.



https://maps.viakoeln.de/de/map/mrkrad_205#18/51.1867/7.4980

Kostenschätzung: 25.000,00 €

Möglicher Umsetzungszeitraum: Mittelfristiger Umsetzungszeitraum

Netzhierarchie: 4

Maßnahmenentyp: 2

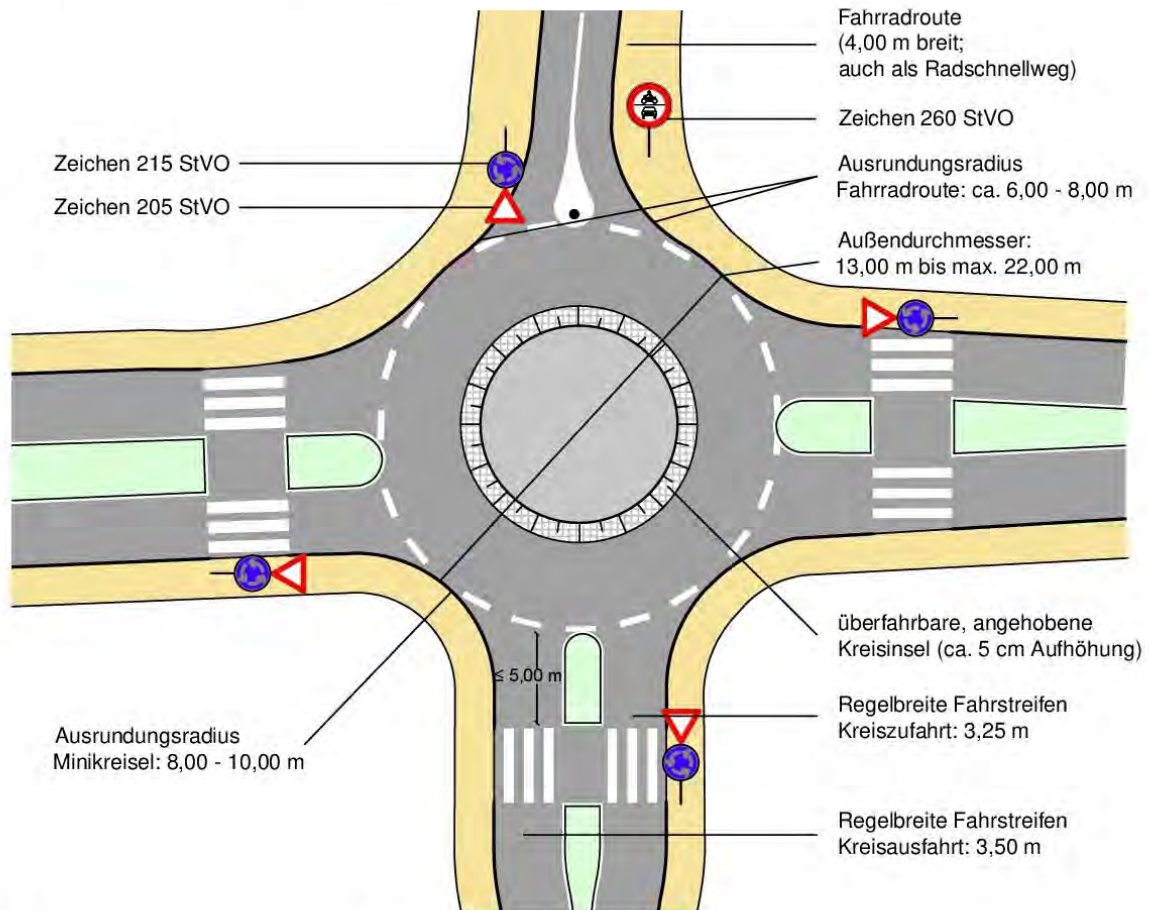
Verkehrsbelastung: 1

Bürgerbeteiligung: 0

Gesamtpunktzahl: 7

Prioritätsstufe: Mittlere Priorität

Musterlösung Radverkehrsführung an Knotenpunkten Minikreisel

**Regelungen:**

- ERA (Ausgabe 2010), Kapitel 4.5.2
- Merkblatt für die Anlage von Kreisverkehren (Ausgabe 2006), Kapitel 2.2

Anwendungsbereiche:

- gleichberechtigte Lösung bei Straßen mit mittlerer Verkehrsbedeutung für den Kfz-Verkehr
- nur innerorts anwendbar

Hinweise:

- auch im Zuge einer Fahrradroute/Fahrradstraße anwendbar
- unterstützt in Tempo 30-Zonen die Einhaltung der zulässigen Höchstgeschwindigkeit

Abschnitts-Nr. Hal005.6

Lage innerorts

Bestand Vorfahrtsgeregelter Knoten

Kommune Halver

Straße Von-Vincke-Straße/Frankfurter Straße

Steckbrief:

1. Ordnung (Startnetz)

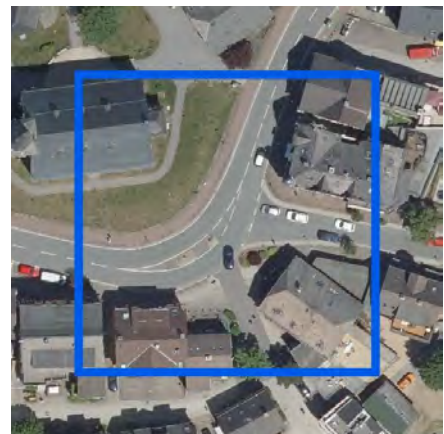
vermutliche Baulast: Kreis

Ortslage: innerorts

Knotenpunkttyp: Vorfahrtsgeregelter Knoten

zugeordneter Streckenabschnitt: Hal005

mit Streckenmaßnahme: Optimierung Vorfahrt



Massnahmentyp: Optimierung Vorfahrt

Es existiert eine Mittelinsel ohne Aufstellfläche.

Diese sollte verbreitert werden (im Knotenpunktbereich), so dass hier eine Aufstellfläche für den nach links abbiegenden Radfahrer entstehen kann.



Kostenschätzung: 25.000,00 €

Möglicher Umsetzungszeitraum: Kurzfristiger Umsetzungszeitraum

Netzhierarchie: 4

Maßnahmentyp: 2

Verkehrsbelastung: 1

Bürgerbeteiligung: 0

Gesamtpunktzahl: 7

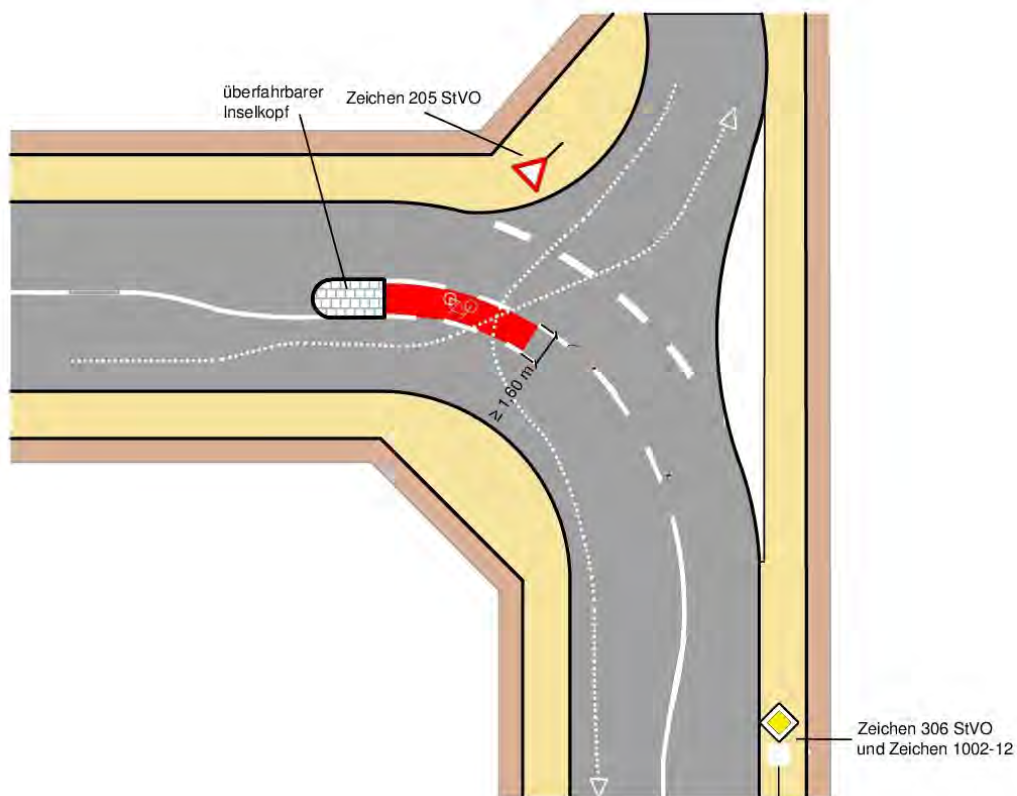
Prioritätsstufe: Mittlere Priorität

https://maps.viakoeln.de/de/map/mrkrad_205#18/51.1867/7.4991

Musterlösung

Radverkehrsführung an innerörtlichen Knotenpunkten

Abknickende Vorfahrt (beengte Verhältnisse)



Regelungen:

- ERA (Ausgabe 2010), Kapitel 4.3.5, Bild 40

Anwendungsbereiche:

- Ein- und Abbiegen für den Radverkehr in zwei Zügen durch getrennte Mittelinsel

Hinweise:

- durch Abkröpfen der Einmündung Schutzbereich für geradeausfahrenden Radverkehr (Fahrradweiche)

Abschnitts-Nr. Hal005.7

Lage innerorts

Bestand Vorfahrtsgeregelter Knoten

Kommune Halver

Straße Von-Vincke-Straße/Kirchstraße

Steckbrief:

1. Ordnung (Startnetz)

vermutliche Baulast: Kreis

Ortslage: innerorts

Knotenpunkttyp: Vorfahrtsgeregelter Knoten

zugeordneter Streckenabschnitt: Hal005

mit Streckenmaßnahme: Optimierung Vorfahrt



Massnahmenart: Optimierung Vorfahrt

Es sollte ein geschützter Bereich für den in die Kirchstr. einbiegenden Radfahrenden geschaffen werden.



Kostenschätzung: 15.000,00 €

Möglicher Umsetzungszeitraum: Kurzfristiger Umsetzungszeitraum

Netzhierarchie: 4

Maßnahmenart: 2

Verkehrsbelastung: 1

Bürgerbeteiligung: 0

Gesamtpunktzahl: 7

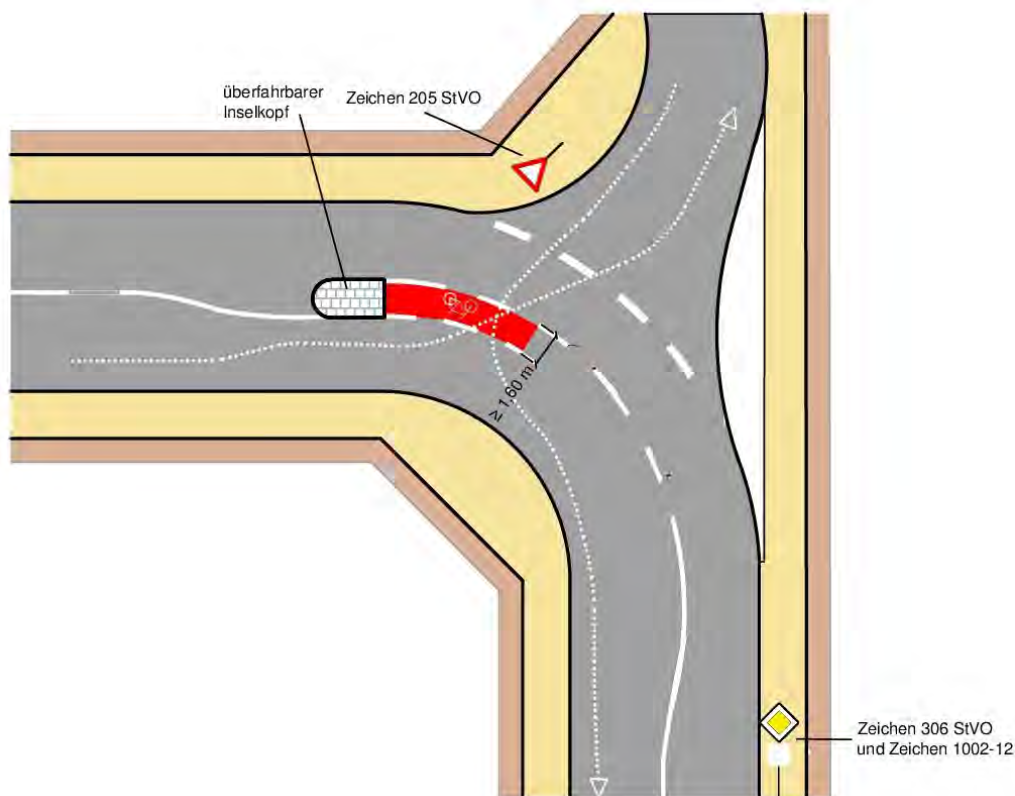
Prioritätsstufe: Mittlere Priorität

https://maps.viakoeln.de/de/map/mrkrad_205#18/51.1872/7.4994

Musterlösung

Radverkehrsführung an innerörtlichen Knotenpunkten

Abknickende Vorfahrt (beengte Verhältnisse)



Regelungen:

- ERA (Ausgabe 2010), Kapitel 4.3.5, Bild 40

Anwendungsbereiche:

- Ein- und Abbiegen für den Radverkehr in zwei Zügen durch getrennte Mittelinsel

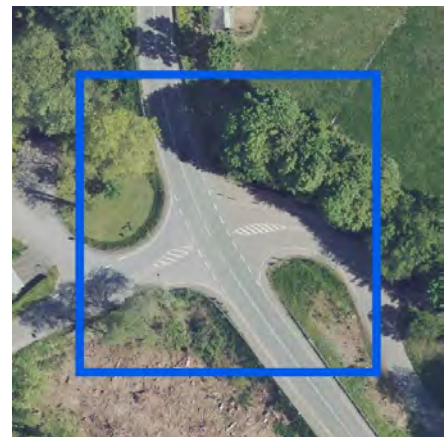
Hinweise:

- durch Abkröpfen der Einmündung Schutzbereich für geradeausfahrenden Radverkehr (Fahrradweiche)

Abschnitts-Nr.	Hal006bALT.1	Lage	außerorts	Bestand	Vorfahrtsgeregelter Knoten
Kommune	Halver	Straße	Karl-Heinz-Volkenrath-Straße/Beverstraße		

Steckbrief:

1. Ordnung (Startnetz)
 vermutliche Baulast: Kommune
 Ortslage: außerorts
 Knotenpunkttyp: Vorfahrtsgeregelter Knoten
 zugeordneter Streckenabschnitt: Hal006bALT
 mit Streckenmaßnahme: Neubau einer Querungshilfe



Massnahmenart: Neubau einer Querungshilfe

Bau einer geteilten Querungshilfe um dem Kfz- und dem Radverkehr eine geschützte Möglichkeit zur Querung zu bieten.



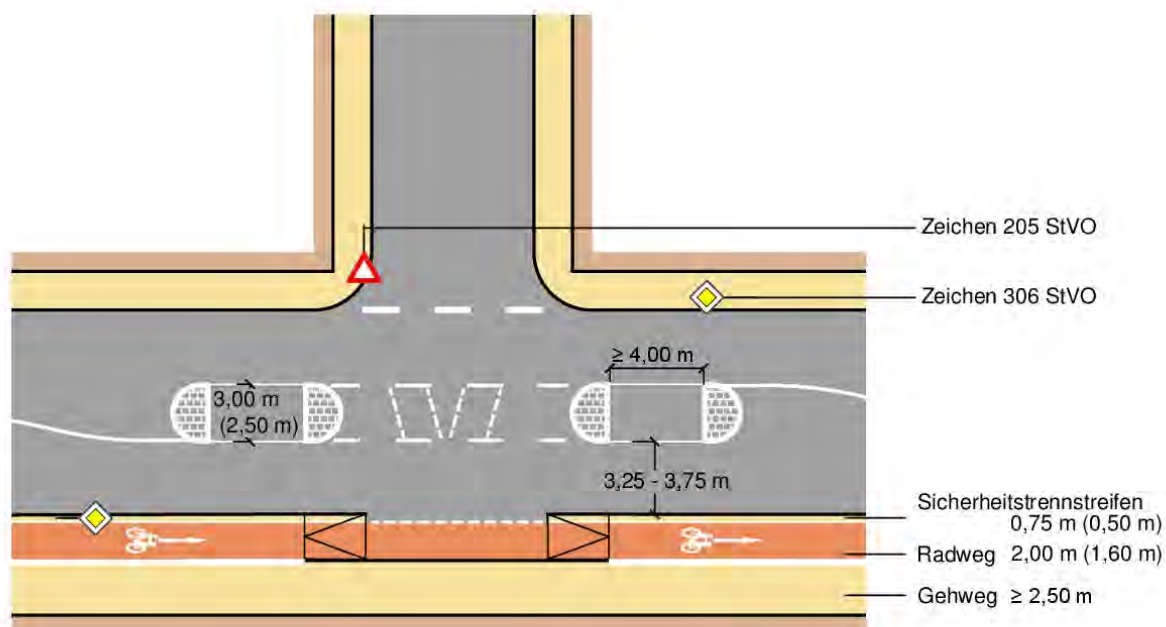
https://maps.viakoeln.de/de/map/mrkrad_205#18/51.1898/7.4384

Kostenschätzung: 50.000,00 €
Möglicher Umsetzungszeitraum: Abhängig von Streckenmaßnahme

Netzhierarchie: 4
Maßnahmenart: 4
Verkehrsbelastung: 4
Bürgerbeteiligung: 0
Gesamtpunktzahl: 12
Prioritätsstufe: Sehr hohe Priorität

Musterlösung

Radverkehrsführung an Knotenpunktarmen

Linksabbiegen aus übergeordneten
Knotenpunktarmen**Regelungen:**

- ERA (Ausgabe 2010), Kapitel 4.3.3

Anwendungsbereiche:

- Querung einer übergeordneten Straße mit Hilfe einer geteilten Mittelinsel, Aufstellbereich zwischen den Inselköpfen für linksabbiegenden und linkseinbiegenden Radverkehr
- anwendbar bei geringem bis mäßigem Kfz-Abbiegeverkehr

Hinweise:

- je nach Bedarf auch ohne Querungshilfe für Fußgängerverkehr kombinierbar
- die dargestellte Variante mit Absenkung des Radweges auf Fahrbahnniveau ist insbesondere bei starken Abbiegerelationen sinnvoll

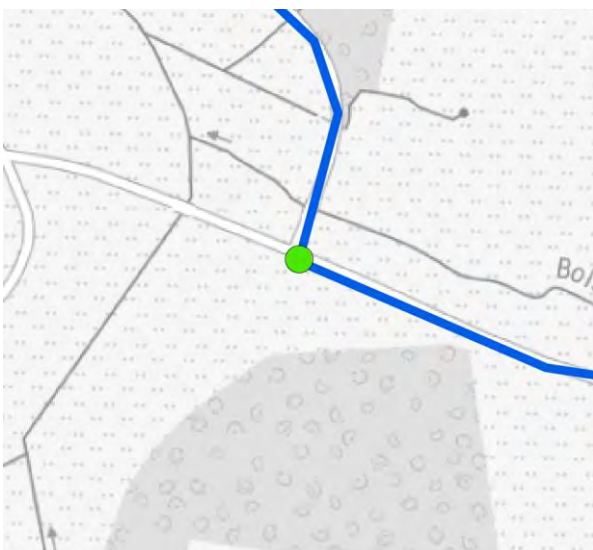
Abschnitts-Nr.	Hal006bALT.2	Lage	außerorts	Bestand	Vorfahrtsgeregelter Knoten
Kommune	Halver	Straße			Weg ohne Bezeichnung

Steckbrief:

1. Ordnung (Startnetz)
 vermutliche Baulast: Kommune
 Ortslage: außerorts
 Knotenpunkttyp: Vorfahrtsgeregelter Knoten
 zugeordneter Streckenabschnitt: Hal006bALT
 mit Streckenmaßnahme: keine Maßnahme erforderlich



Massnahmentyp: keine Maßnahme erforderlich



- Knoten mit Maßnahme
- Knoten ohne Maßnahme
- Benachbarter Knoten
- Abschnitt mit Maßnahme
- Abschnitt ohne Maßnahme
- Übriges Radnetz

https://maps.viakoeln.de/de/map/mrkrad_205#18/51.1800/7.4668

Abschnitts-Nr. Hal006bALT.3

Lage außerorts

Bestand Vorfahrtsgeregelter Knoten

Kommune Halver

Straße Mühlenstraße

Steckbrief:

1. Ordnung (Startnetz)

vermutliche Baulast: Kommune

Ortslage: außerorts

Knotenpunkttyp: Vorfahrtsgeregelter Knoten

zugeordneter Streckenabschnitt: Hal006bALT

mit Streckenmaßnahme: keine Maßnahme erforderlich



Massnahmentyp: keine Maßnahme erforderlich



https://maps.viakoeln.de/de/map/mrkrad_205#18/51.1794/7.4843

02.11.2022

Abschnitts-Nr. Hal013.1

Lage außerorts

Bestand Lichtsignalanlage

Kommune Halver

Straße Remscheider Straße/Elberfelder Straße

Steckbrief:

1. Ordnung (Startnetz)
vermutliche Baulast: Bund
Ortslage: außerorts
Knotenpunkttyp: Lichtsignalanlage
zugeordneter Streckenabschnitt: Hal013
mit Streckenmaßnahme: Seitenabhängige Maßnahme



Massnahmentyp: Seitenabhängige Maßnahme

Wird der Radweg (Hal013) auf der Südseite gebaut, dann ist hier keine Maßnahme notwendig (außer die Weiterführung des Radwegs in die Eiberfelderstraße).

Wird der Radweg auf der Nordseite gebaut, so ist die Anpassung der LSA gemäß Musterlösung notwendig.



Kostenschätzung: 10.000,00 €

Möglicher Umsetzungszeitraum: Abhängig von Streckenmaßnahme

Netzhierarchie: 4

Maßnahmentyp: 4

Verkehrsbelastung: 4

Bürgerbeteiligung: 1

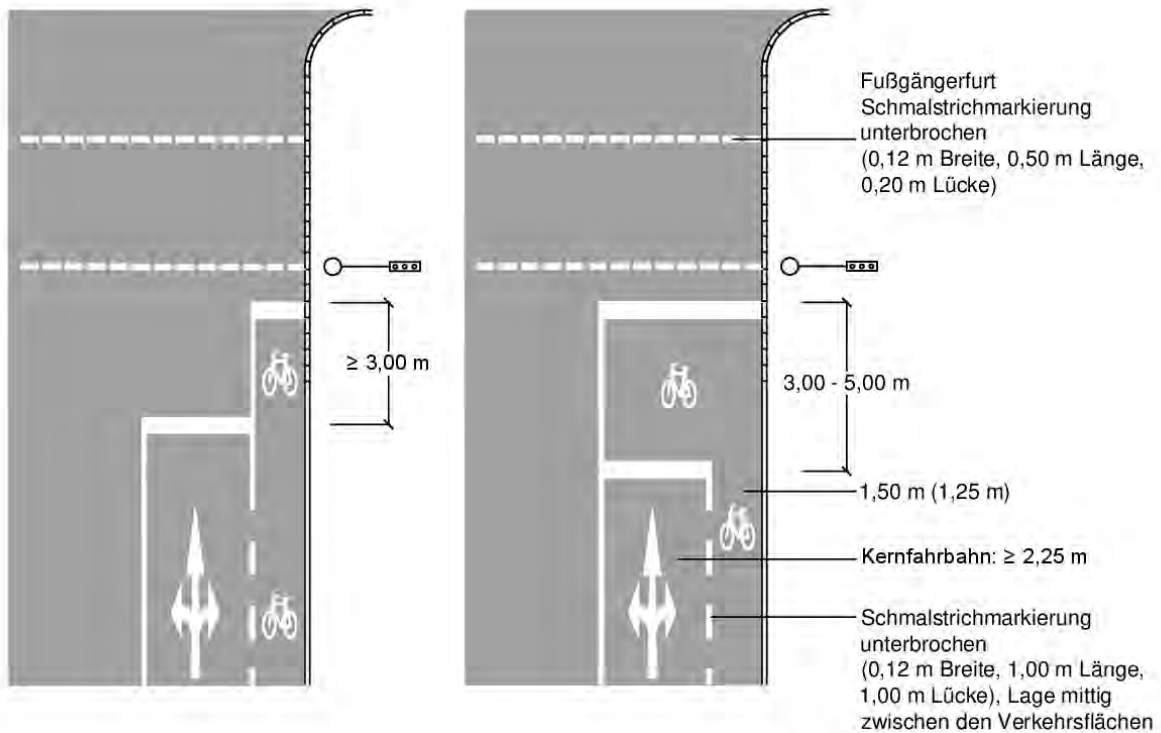
Gesamtpunktzahl: 13

Prioritätsstufe: Sehr hohe Priorität

https://maps.viakoeln.de/de/map/mrkrad_205#18/51.1906/7.4889

Musterlösung

Radverkehrsführung an Knotenpunkten mit Lichtsignalanlagen

Vorgezogene Haltlinie**Aufgeweiteter Radaufstellstreifen****Regelungen:**

- ERA (Ausgabe 2010), Kapitel 4.4.2 "Aufgeweiteter Radaufstellstreifen", "Vorgezogene Haltlinie"

Anwendungsbereiche:

- Vorgezogene Haltlinie
 - an übergeordneten Knotenpunktzufahrten mit kürzeren Sperrzeiten zur Sicherung des Radverkehrs als Standardlösung anzuwenden
- Aufgeweiteter Radaufstellstreifen (ARAS)
 - vorrangig an untergeordneten Knotenpunktzufahrten mit längeren Sperrzeiten zur Sicherung des linksabbiegenden bzw. geradeausfahrenden Radverkehrs

Hinweise:

- Roteinfärbung der Aufstellflächen optional

Abschnitts-Nr.	Hal015.1	Lage	innerorts	Bestand	Vorfahrtsgeregelter Knoten
Kommune	Halver	Straße	Marktstraße/Kirchstraße		

Steckbrief:

1. Ordnung (Startnetz)
 vermutliche Baulast: Kommune
 Ortslage: innerorts
 Knotenpunkttyp: Vorfahrtsgeregelter Knoten
 zugeordneter Streckenabschnitt: Hal015
 mit Streckenmaßnahme: Neubau einer Querungshilfe



Massnahmenart: Neubau einer Querungshilfe

Um dem linksabbiegenden, aus Norden kommenden Radfahrenden hier einen Schutzraum zu bieten, sollte gemäß Musterlösung vorgegangen werden.



https://maps.viakoeln.de/de/map/mrkrad_205#18/51.1873/7.4977

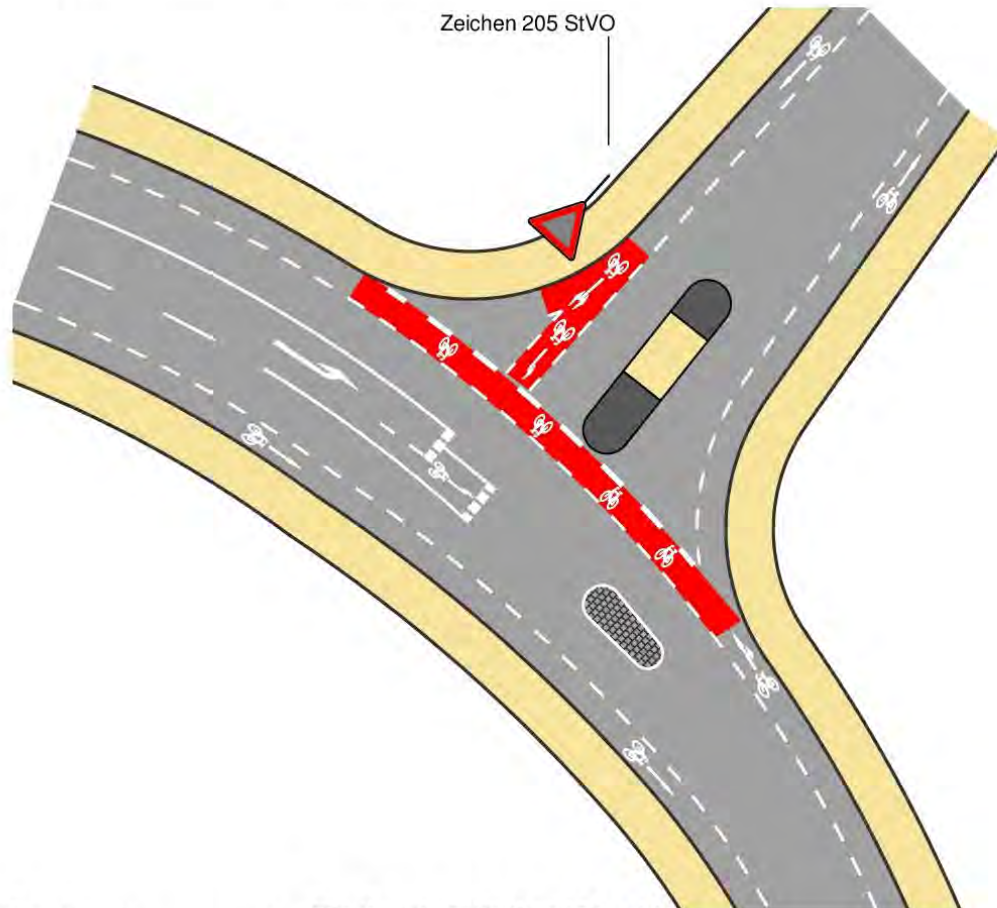
Kostenschätzung: 50.000,00 €
Möglicher Umsetzungszeitraum: Abhängig von Streckenmaßnahme

Netzhierarchie: 4
Maßnahmenart: 3
Verkehrsbelastung: 1
Bürgerbeteiligung: 1
Gesamtpunktzahl: 9
Prioritätsstufe: Hohe Priorität

Musterlösung

Führungsformen an Knotenpunkten

Knotenpunkt mit Vorfahrtregelung



Regelungen:
Anwendungsbereiche:

- ERA (Ausgabe 2010), Kapitel 3.2 und 4.3
- Einmündung oder Knotenpunkt unterschiedlicher Ausprägung mit Vorfahrtregelung durch Verkehrszeichen
- innerorts ($\geq 30\text{km/h}$) bei Kfz-Verkehrsstärken von ca. 300 - 1.800 Kfz/h im Fahrbahnquerschnitt in Abhängigkeit von der zulässigen Höchstgeschwindigkeit und bei Fahrbahnbreiten von ca. 7,00 - 10,00 m (ohne Parkstreifen) in Abhängigkeit von den Randbedingungen

Hinweise:

- zur Reduzierung der Furtlänge und potenzieller Gefahren ist zu prüfen, ob ein Rückbau großer Einmündungen möglich ist
- hohe Geschwindigkeiten abbiegender Fahrzeuge sind durch möglichst enge Kurvenradien zu verhindern
- nach Möglichkeit ist ein Nebeneinanderfahren von Lkw oder Bus und Radfahrer in der Einmündung baulich zu verhindern
- die Linksabbiegespur in der Einmündung soll Gefährdungen durch den toten Winkel reduzieren helfen
- rote Einfärbung der Furt an konflikträchtigen oder schlecht einsehbaren Knotenpunkten und Zu-/Ausfahrten optional
- zur Furtmarkierung siehe Musterblatt 3.2-2

Abschnitts-Nr. Hal015.2

Lage innerorts

Bestand Lichtsignalanlage

Kommune Halver

Straße Hagener Straße/Elberfelder Straße

Steckbrief:

1. Ordnung (Startnetz)

vermutliche Baulast: Kommune

Ortslage: innerorts

Knotenpunkttyp: Lichtsignalanlage

zugeordneter Streckenabschnitt: Hal015

mit Streckenmaßnahme: Optimierung LSA



Massnahmenart: Optimierung LSA

Wenn auf den separaten Rechtsabbieger verzichtet werden kann, dann kann der Radfahrende von Westen kommend auf die Fahrbahn und auf einen vorgezogenen Haltstreifen geführt werden. Aus der H.-Köhler Str. kommend sollte der Radfahrende über eine Markierung zum Schutz bei indirektem Linksabbiegen (vgl. Musterlösung) über die LSA geführt und dann auf der Nebenanlage weiterfahren.



Kostenschätzung: 10.000,00 €

Möglicher Umsetzungszeitraum: Abhängig von Streckenmaßnahme

Netzhierarchie: 4

Massnahmenart: 3

Verkehrsbelastung: 1

Bürgerbeteiligung: 1

Gesamtpunktzahl: 9

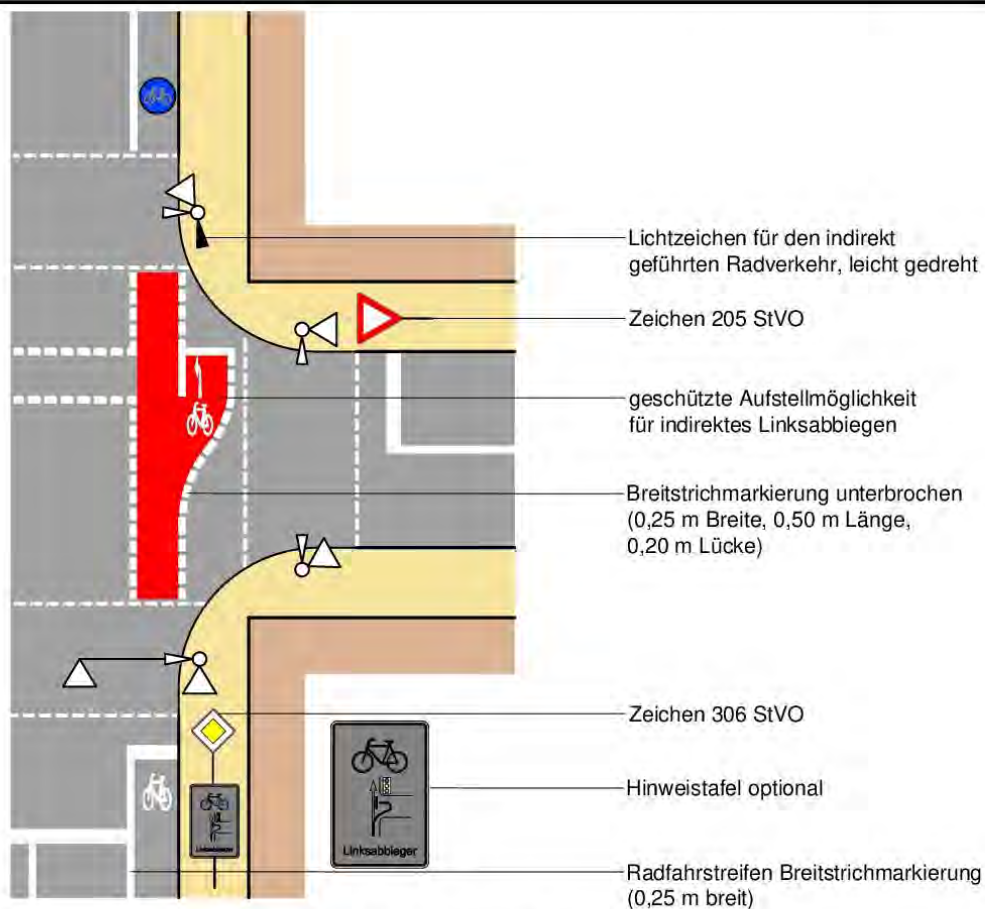
Prioritätsstufe: Hohe Priorität

https://maps.viakoeln.de/de/map/mrkrad_205#18/51.1888/7.4959

Musterlösung

Führungsformen an Knotenpunkten

Links abbiegender Radverkehr - indirekte Führung

**Regelungen:**

- ERA (Ausgabe 2010), Kapitel 4.4.4, Bild 50

Anwendungsbereiche:

- indirektes Linksabbiegen an Knotenpunkten mit Lichtsignalanlagen
- bei hoher Kfz-Verkehrsbelastung und geringem Anteil abbiegender Radfahrer

Hinweise:

- rote Einfärbung der Furt und der Aufstellfläche optional
- bei verkehrsabhängig gesteuerter LSA sind Anforderungserfassung und Phasenfolge zu berücksichtigen
- der indirekt abbiegende Radverkehr soll zwei bis vier Sekunden eher Grün erhalten als der nachfolgende Kraftfahrzeugstrom von rechts
- abhängig von der Örtlichkeit ist auch eine Überquerung mit der Fußgängersignalisierung möglich
- die indirekte Führung des links abbiegenden Radverkehrs ist durch einen gut sichtbaren Hinweis zu verdeutlichen
- das Signal für den indirekt links abbiegenden Radverkehr muss eindeutig erkennbar sein
- die Aufstellfläche für den indirekten Linksabbieger soll geringfügig versetzt neben der Geradeausspur und im Blickfeld der querenden Kfz deutlich erkennbar markiert sein

Abschnitts-Nr. Hal020.1 **Lage** innerorts

Bestand Minikreisverkehr

Kommune Halver

Straße Frankfurter Straße/Bahnhofstraße

Steckbrief:

1. Ordnung (Startnetz)

vermutliche Baulast: Kommune

Ortslage: innerorts

Knotenpunkttyp: Minikreisverkehr

zugeordneter Streckenabschnitt: Hal020

mit Streckenmaßnahme: keine Maßnahme erforderlich



Massnahmentyp: keine Maßnahme erforderlich



https://maps.viakoeln.de/de/map/mrkrad_205#18/51.1872/7.5027

02.11.2022

Abschnitts-Nr. Hal023.1

Lage innerorts

Bestand Vorfahrtsgeregelter Knoten

Kommune Halver

Straße Frankfurter Straße/Herpiner Weg

Steckbrief:

1. Ordnung (Startnetz)

vermutliche Baulast: Land

Ortslage: innerorts

Knotenpunkttyp: Vorfahrtsgeregelter Knoten

zugeordneter Streckenabschnitt: Hal023

mit Streckenmaßnahme: Neubau einer Querungshilfe



Massnahmenart: Neubau einer Querungshilfe

Bau einer geeigneten Querungshilfe. Hierzu kann auf dem nördlichen Knotenpunktarm der Linksabbieger verkürzt werden.

In der Musterlösung ist die mit Radwegen dargestellt, kann aber auch (bezüglich des Nordastes) mit Radfahrstreifen umgesetzt werden.



Kostenschätzung: 50.000,00 €

Möglicher Umsetzungszeitraum: Abhängig von Streckenmaßnahme

Netzhierarchie: 4

Maßnahmenart: 3

Verkehrsbelastung: 2

Bürgerbeteiligung: 1

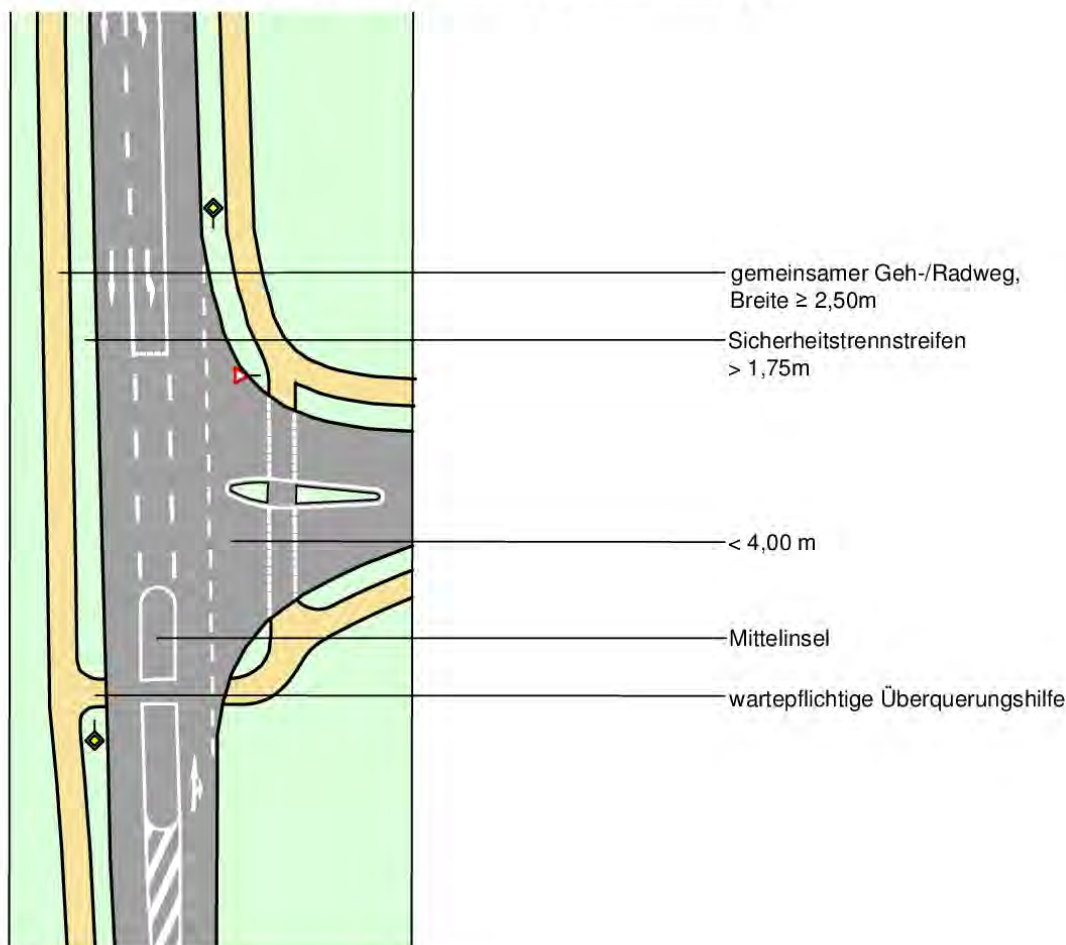
Gesamtpunktzahl: 10

Prioritätsstufe: Sehr hohe Priorität

https://maps.viakoeln.de/de/map/mrkrad_205#18/51.1837/7.5097

Musterlösung

Führungsformen an außerörtlichen Hauptverkehrsstraßen

Wartepflichtige Überquerungsstellen an vorfahrtsgeregelten Knotenpunkten (2)**Regelungen:**

- ERA (Ausgabe 2010), S. 70 ff.

Anwendungsbereiche:

- die zulässige Höchstgeschwindigkeit muss auf 70km/h begrenzt sein
- ausreichende Sichtbeziehungen aus beiden Richtungen sind zu gewährleisten

Hinweise:

- die Überquerungsstellen der übergeordneten Straße soll entweder in der Verziehung des Linksabbiegestreifens oder in dessen Rückverziehung platziert werden
- die wartepflichtige Überquerungsstelle darf nicht als Furt markiert oder eingefärbt werden
- zur Sicherung des Überquerungsvorganges sind Mittelinseln zweckmäßig
- die Querung des Fuß- und Radverkehrs über die untergeordnete Straße soll nah zur übergeordneten Fahrbahn (i.d.R. bis zu 4,00m entfernt) auf einer für den Radverkehr bevorrechtigten (rot eingefärbten) Furt über den kleinen Tropfen erfolgen

Abschnitts-Nr.	Hal032.1	Lage	innerorts	Bestand	Vorfahrtsgeregelter Knoten
Kommune	Halver	Straße			Heerstraße/Ohler Weg

Steckbrief:

1. Ordnung (Startnetz)
 vermutliche Baulast: Land
 Ortslage: innerorts
 Knotenpunkttyp: Vorfahrtsgeregelter Knoten
 zugeordneter Streckenabschnitt: Hal032
 mit Streckenmaßnahme: Neubau einer Querungshilfe



Massnahmenart: Neubau einer Querungshilfe
 Der Bau einer geteilten Querungshilfe ist zu prüfen.



Kostenschätzung: 50.000,00 €
Möglicher Umsetzungszeitraum: Mittelfristiger Umsetzungszeitraum

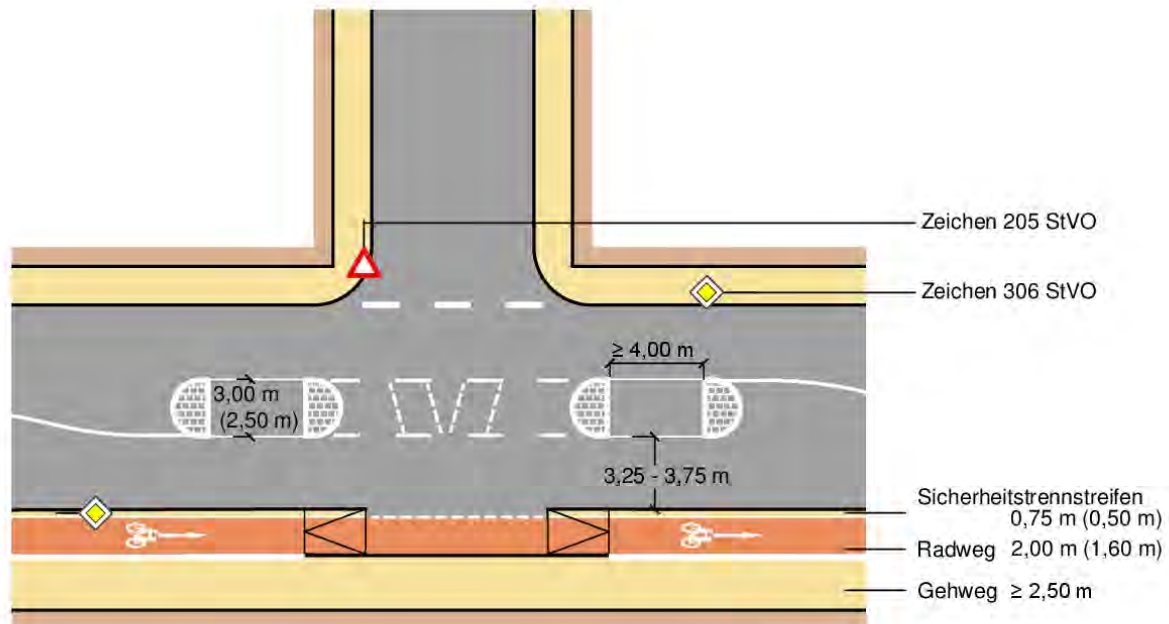
Netzhierarchie: 4
Maßnahmenart: 4
Verkehrsbelastung: 1
Bürgerbeteiligung: 0
Gesamtpunktzahl: 9
Prioritätsstufe: Hohe Priorität

https://maps.viakoeln.de/de/map/mrkrad_205#18/51.1929/7.5719

Musterlösung

Radverkehrsführung an Knotenpunktarmen

Linksabbiegen aus übergeordneten Knotenpunktarmen

**Regelungen:**

- ERA (Ausgabe 2010), Kapitel 4.3.3

Anwendungsbereiche:

- Querung einer übergeordneten Straße mit Hilfe einer geteilten Mittelinsel, Aufstellbereich zwischen den Inselköpfen für linksabbiegenden und linkseinbiegenden Radverkehr
- anwendbar bei geringem bis mäßigem Kfz-Abbiegeverkehr

Hinweise:

- je nach Bedarf auch ohne Querungshilfe für Fußgängerverkehr kombinierbar
- die dargestellte Variante mit Absenkung des Radweges auf Fahrbahnniveau ist insbesondere bei starken Abbiegerelationen sinnvoll

Abschnitts-Nr. Hal036.1

Lage außerorts

Bestand Vorfahrtsgeregelter Knoten

Kommune Halver

Straße Volmestraße/Poststraße

Steckbrief:

1. Ordnung (Startnetz)

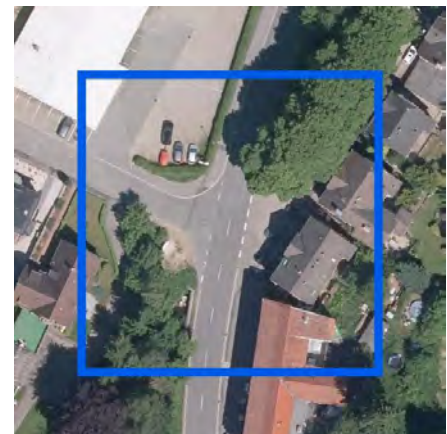
vermutliche Baulast: Bund

Ortslage: außerorts

Knotenpunkttyp: Vorfahrtsgeregelter Knoten

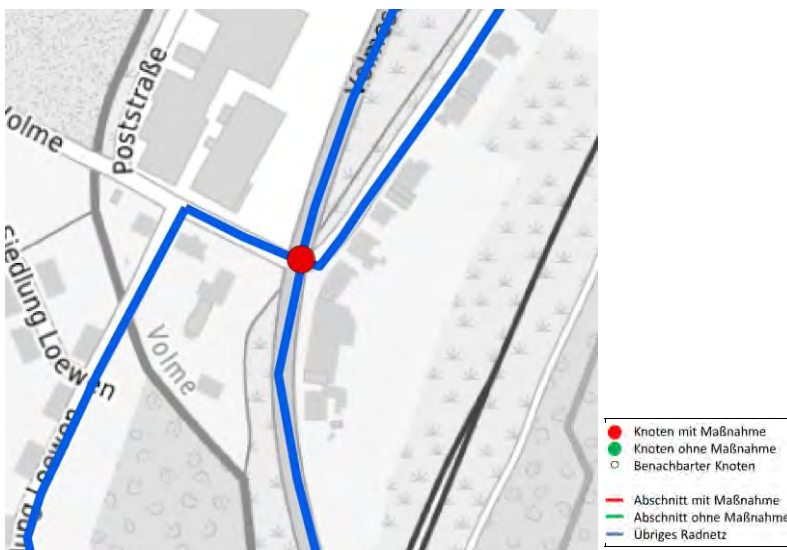
zugeordneter Streckenabschnitt: Hal036

mit Streckenmaßnahme: Seitenabhängige Maßnahme



Massnahmentyp: Seitenabhängige Maßnahme

Es ist im Zusammenhang mit der Post- und Bergstraße zur sicheren Querung für den Radfahrenden sowie zur weiteren Zu- und Ausfahrsmöglichkeit durch Kfz eine geteilte Querungshilfe anzulegen (vgl. Musterlösung).



Kostenschätzung: 50.000,00 €

Möglicher Umsetzungszeitraum: Abhängig von Streckenmaßnahme

Netzhierarchie: 4

Maßnahmentyp: 4

Verkehrsbelastung: 4

Bürgerbeteiligung: 0

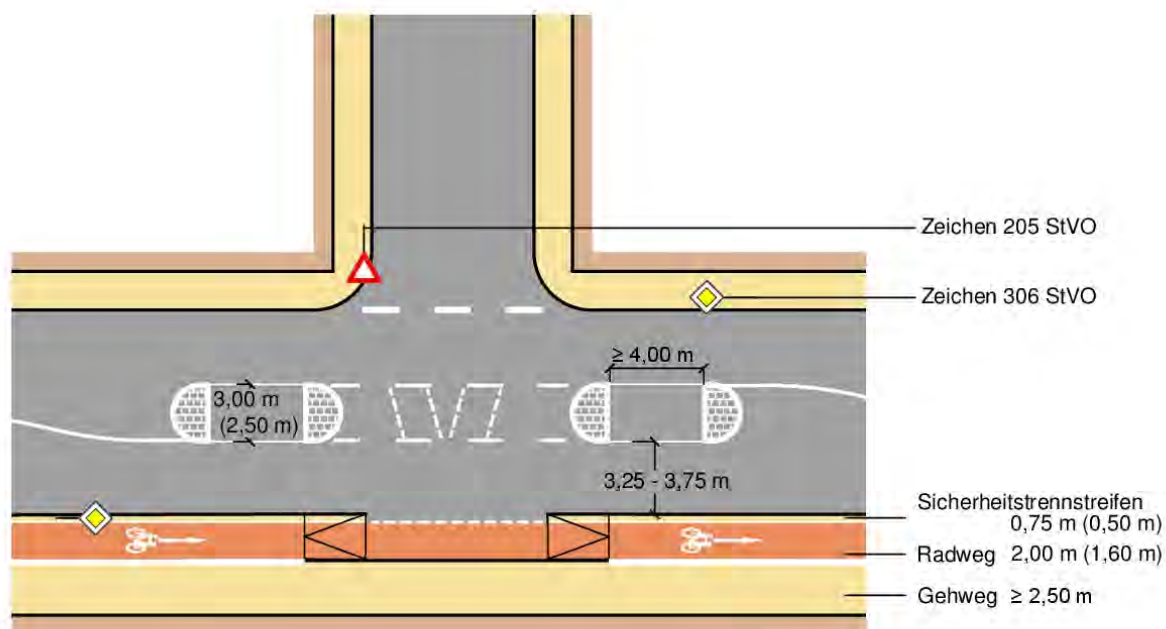
Gesamtpunktzahl: 12

Prioritätsstufe: Sehr hohe Priorität

https://maps.viakoeln.de/de/map/mrkrad_205#18/51.1898/7.5709

Musterlösung

Radverkehrsführung an Knotenpunktarmen

Linksabbiegen aus übergeordneten
Knotenpunktarmen**Regelungen:**

- ERA (Ausgabe 2010), Kapitel 4.3.3

Anwendungsbereiche:

- Querung einer übergeordneten Straße mit Hilfe einer geteilten Mittelinsel, Aufstellbereich zwischen den Inselköpfen für linksabbiegenden und linkseinbiegenden Radverkehr
- anwendbar bei geringem bis mäßigem Kfz-Abbiegeverkehr

Hinweise:

- je nach Bedarf auch ohne Querungshilfe für Fußgängerverkehr kombinierbar
- die dargestellte Variante mit Absenkung des Radweges auf Fahrbahnniveau ist insbesondere bei starken Abbiegerelationen sinnvoll

Abschnitts-Nr. Hal038.1

Lage innerorts

Bestand Vorfahrtsgeregelter Knoten

Kommune Halver

Straße Hermann-Köhler-Straße/Von-Vincke-Straße

Steckbrief:

1. Ordnung (Startnetz)
vermutliche Baulast: Kreis
Ortslage: innerorts
Knotenpunkttyp: Vorfahrtsgeregelter Knoten
zugeordneter Streckenabschnitt: Hal038
mit Streckenmaßnahme: Optimierung Vorfahrt



Massnahmenartyp: Optimierung Vorfahrt

Um als linksabbiegender Radfahrender geschützt abbiegen zu können, wird eine Maßnahme gemäß Musterlösung vorgeschlagen (abgewandelt für die spezielle Situation)



Kostenschätzung: 20.000,00 €
Möglicher Umsetzungszeitraum: Abhängig von Streckenmaßnahme

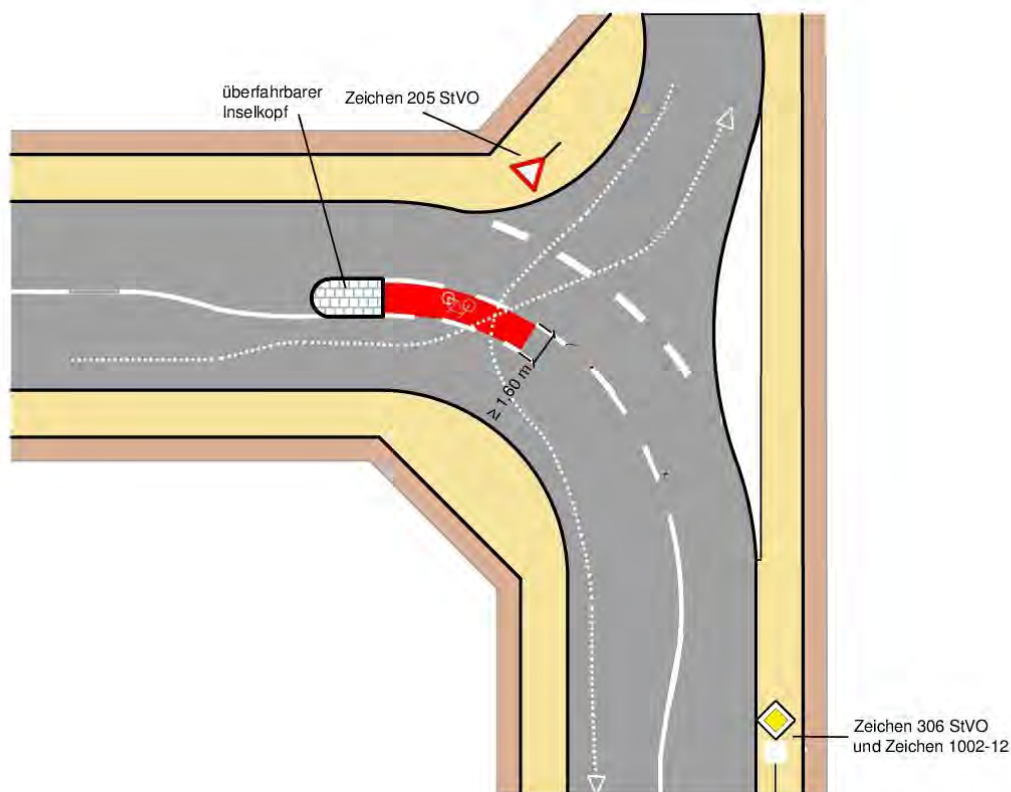
Netzhierarchie: 4
Maßnahmenartyp: 3
Verkehrsbelastung: 1
Bürgerbeteiligung: 1
Gesamtpunktzahl: 9
Prioritätsstufe: Hohe Priorität

https://maps.viakoeln.de/de/map/mrkrad_205#18/51.1896/7.5021

Musterlösung

Radverkehrsführung an innerörtlichen Knotenpunkten

Abknickende Vorfahrt (beengte Verhältnisse)



Regelungen:

- ERA (Ausgabe 2010), Kapitel 4.3.5, Bild 40

Anwendungsbereiche:

- Ein- und Abbiegen für den Radverkehr in zwei Zügen durch getrennte Mittelinsel

Hinweise:

- durch Abkröpfen der Einmündung Schutzbereich für geradeausfahrenden Radverkehr (Fahrradweiche)

Abschnitts-Nr. Hal039.1

Lage innerorts

Bestand Vorfahrtsgeregelter Knoten

Kommune Halver

Straße Schulstraße/Von-Vincke-Straße

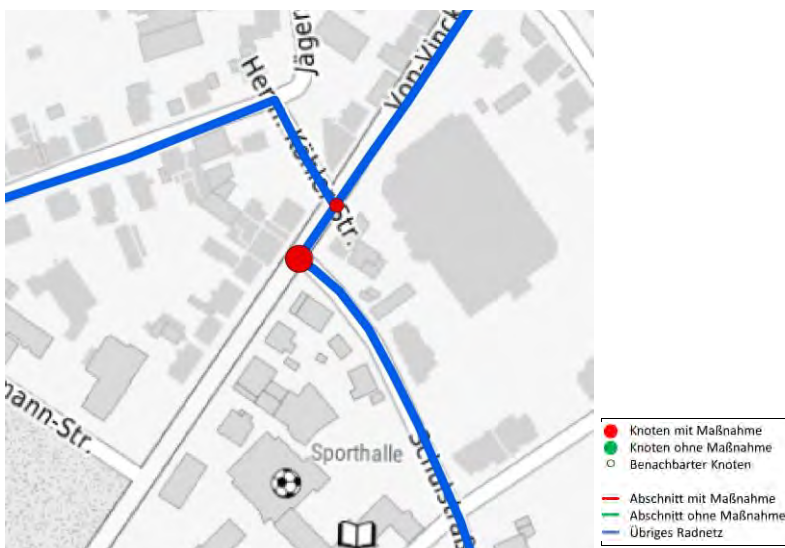
Steckbrief:

1. Ordnung (Startnetz)
vermutliche Baulast: Kreis
Ortslage: innerorts
Knotenpunkttyp: Vorfahrtsgeregelter Knoten
zugeordneter Streckenabschnitt: Hal039
mit Streckenmaßnahme: Optimierung Vorfahrt



Massnahmentyp: Optimierung Vorfahrt

Um als linksabbiegender Radfahrender geschützt abbiegen zu können, wird eine Maßnahme gemäß Musterlösung vorgeschlagen (abgewandelt für die spezielle Situation)



Kostenschätzung: 20.000,00 €
Möglicher Umsetzungszeitraum: Abhängig von Streckenmaßnahme

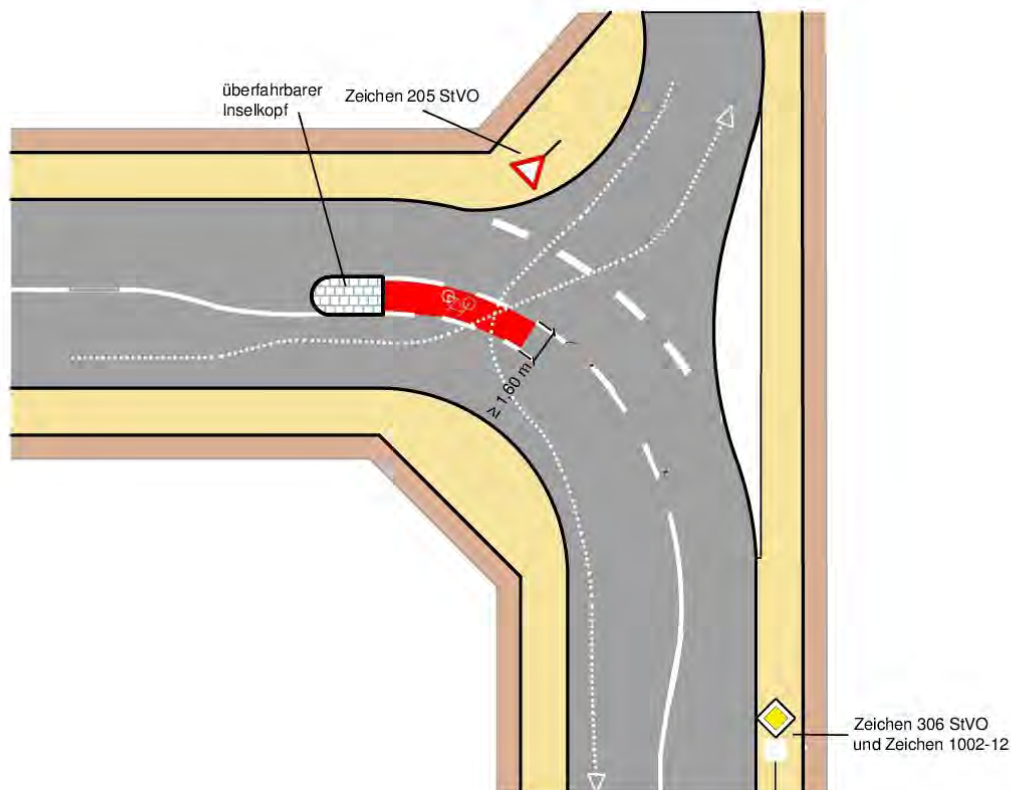
Netzhierarchie: 4
Maßnahmentyp: 3
Verkehrsbelastung: 1
Bürgerbeteiligung: 0
Gesamtpunktzahl: 8
Prioritätsstufe: Hohe Priorität

https://maps.viakoeln.de/de/map/mrkrad_205#18/51.189/7.5018

Musterlösung

Radverkehrsführung an innerörtlichen Knotenpunkten

Abknickende Vorfahrt (beengte Verhältnisse)



Regelungen:

- ERA (Ausgabe 2010), Kapitel 4.3.5, Bild 40

Anwendungsbereiche:

- Ein- und Abbiegen für den Radverkehr in zwei Zügen durch getrennte Mittelinsel

Hinweise:

- durch Abkröpfen der Einmündung Schutzbereich für geradeausfahrenden Radverkehr (Fahrradweiche)

Abschnitts-Nr. Hal040.1

Lage außerorts

Bestand Vorfahrtsgeregelter Knoten

Kommune Halver

Straße Heerstraße/Schröders Herweg

Steckbrief:

1. Ordnung (Zielnetz)

vermutliche Baulast: Land

Ortslage: außerorts

Knotenpunkttyp: Vorfahrtsgeregelter Knoten

zugeordneter Streckenabschnitt: Hal040

mit Streckenmaßnahme: Seitenabhängige Maßnahme



Massnahmentyp: Seitenabhängige Maßnahme

Je nachdem auf welcher Seite ein Radweg (Hal040) gebaut wird, ist eine Querungshilfe notwendig. Findet der Wegebau auf der Südseite statt, sind lediglich markierungstechnische Maßnahmen zu treffen, findet dieser dagegen auf der Nordseite statt, dann ist eine bauliche Querungshilfe notwendig.



Kostenschätzung: 50.000,00 €

Möglicher Umsetzungszeitraum: Abhängig von Streckenmaßnahme

Netzhierarchie: 4

Maßnahmentyp: 4

Verkehrsbelastung: 4

Bürgerbeteiligung: 1

Gesamtpunktzahl: 13

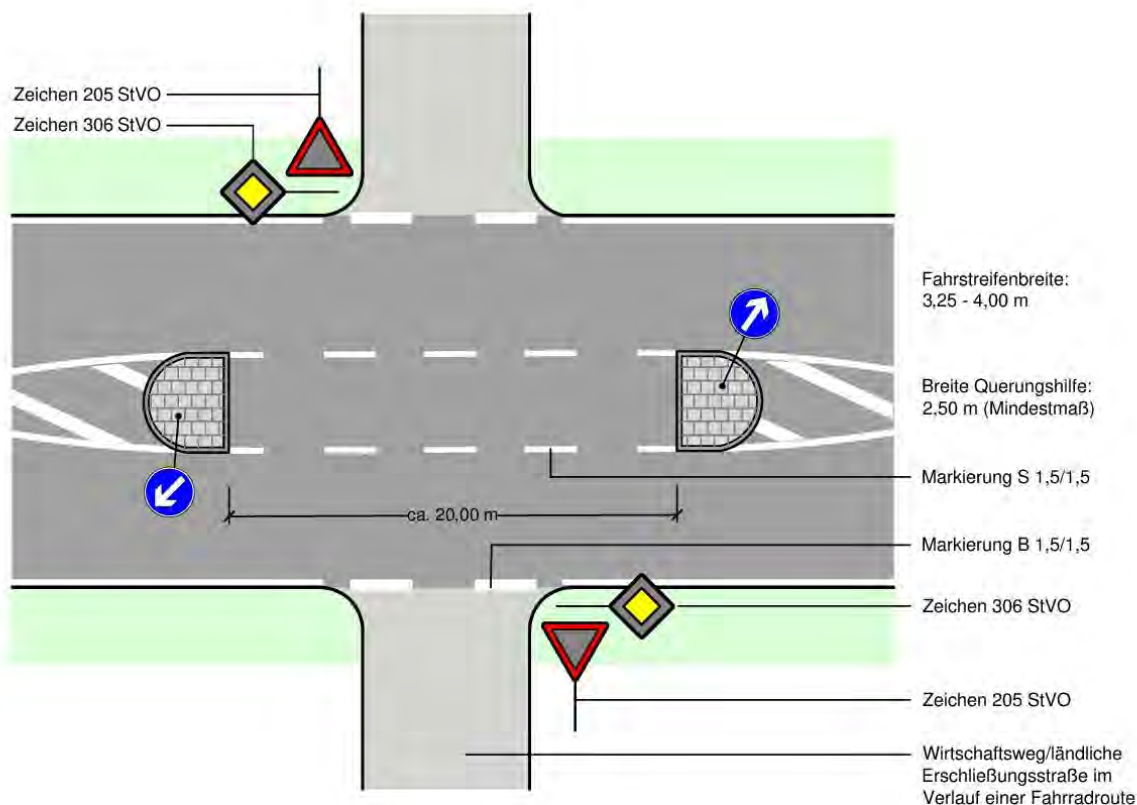
Prioritätsstufe: Sehr hohe Priorität

https://maps.viakoeln.de/de/map/mrkrad_205#18/51.1848/7.5264

Musterlösung

Überquerung außerorts

Geteilte Querungshilfe bei Radverkehrsführung im Zuge land- und forstwirtschaftlicher Wege sowie Anliegerstraßen



Regelungen:

- ERA (Ausgabe 2010), Kapitel 9.4.2
- Sonderlösungen zur Anwendung bei Ab- und Einbiegevorgängen landw. Fahrzeuge

Anwendungsbereiche:

- Querung stark befahrener Straßen (> 5000 Kfz/Tag) durch Fahrradrouten im Zuge land- und forstwirtschaftlicher Wege oder schwach belasteter Straßen

Hinweise:

- die Länge der Querungshilfe ist auf die Schleppkurven der abbiegenden landwirtschaftlichen Fahrzeuge abzustimmen
- in beengten Verhältnissen können die Inselköpfe überfahrbar ausgeführt werden

Abschnitts-Nr. Hal040.2

Lage außerorts

Bestand Ortseingangsbereich

Kommune Halver

Straße Heerstraße

Steckbrief:

1. Ordnung (Zielnetz)
vermutliche Baulast: Land
Ortslage: außerorts
Knotenpunkttyp: Ortseingangsbereich
zugeordneter Streckenabschnitt: Hal040
mit Streckenmaßnahme: Neubau einer Querungshilfe



Massnahmenart: Neubau einer Querungshilfe

Aufgrund der Verkehrsstärke kann der Übergang von Radweg (Hal040) zur Mischverkehrsführung (Hal041) über eine geeignete Fahrbahneinengung und eine markierungstechnische Überführung des Radverkehrs gestaltet werden (vgl. Musterlösung).

Kostenschätzung: 30.000,00 €

Möglicher Umsetzungszeitraum: Abhängig von Streckenmaßnahme

Netzhierarchie: 4

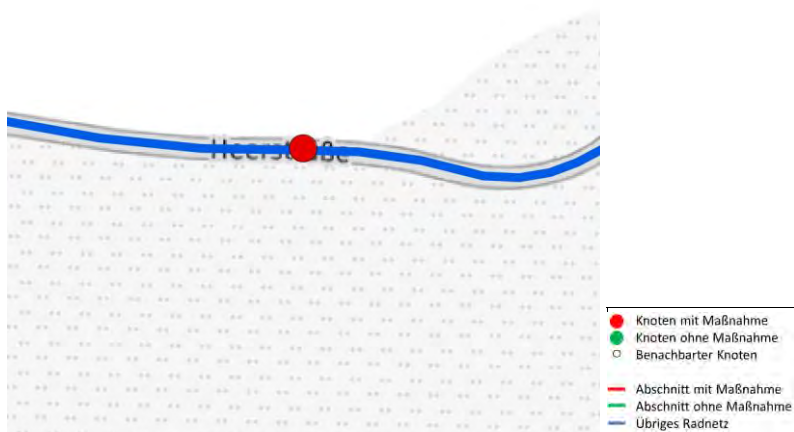
Massnahmenart: 4

Verkehrsbelastung: 4

Bürgerbeteiligung: 1

Gesamtpunktzahl: 13

Prioritätsstufe: Sehr hohe Priorität



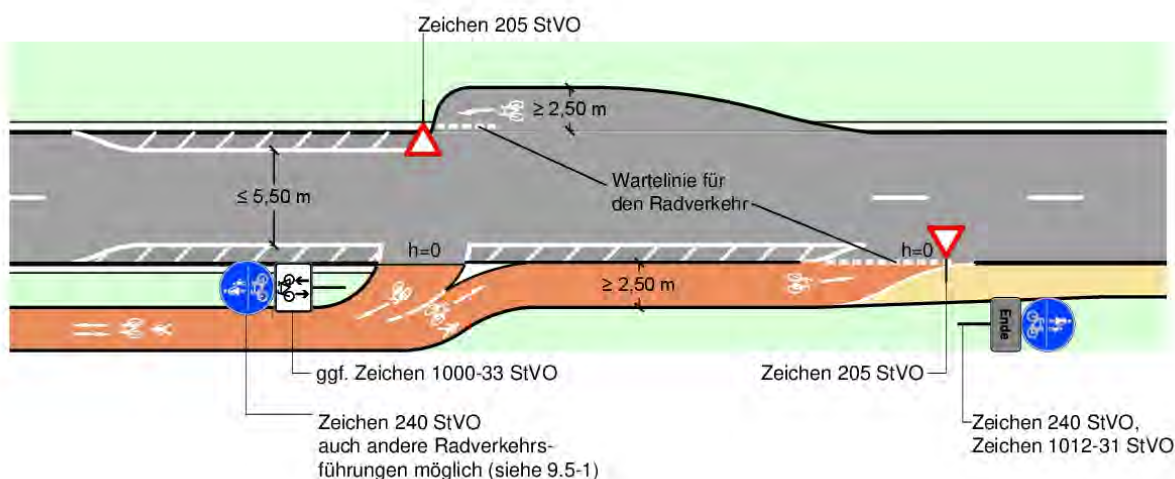
https://maps.viakoeln.de/de/map/mrkrad_205#18/51.1884/7.5443

Musterlösung

Überquerung zwischen freier Strecke und Ortsdurchfahrt

Auflösung Zweirichtungsradweg ohne Mittelinsel

Querungsbedarf am Radweganfang, Benutzungspflicht




Regelungen:

- ERA (Ausgabe 2010), Kapitel 9.5, StVO §45 (9)
- Richtlinien für die Anlage von Landstraßen (RAL), Ausgabe 2012

Anwendungsbereiche:

- außerorts im Zuge der Sicherung von benutzungspflichtigen Rad- und Gehwegen im Übergang von Richtungsbetrieb zu Zweirichtungsbetrieb
- am Übergang von innerorts zu außerorts
- bis zu einer Belastung von ca. 5.000 Kfz/Tag

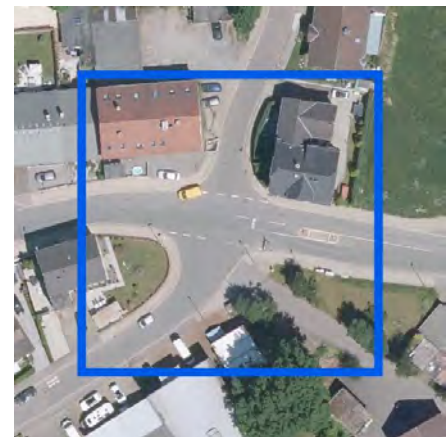
Hinweise:

- die Anordnung einer Benutzungspflicht ist nur zulässig, wenn eine besondere Gefahrenlage besteht
- ohne Benutzungspflicht siehe Musterblatt 9.5-8
- Ausführung als Markierungslösung
- Einengung auch über bauliche Ausführung denkbar
- es ist zu prüfen, ob der Übergang mit Zeichen 138 StVO (Radfahrer)  und/oder ein Überholverbot für den Kraftfahrzeugverkehr angezeigt ist und ob die zulässige Höchstgeschwindigkeit zu beschränken ist

Abschnitts-Nr.	Hal041.1	Lage	innerorts	Bestand	Vorfahrtsgeregelter Knoten
Kommune	Halver	Straße	Heerstraße/Staklenberg		

Steckbrief:

1. Ordnung (Zielnetz)
 vermutliche Baulast: Land
 Ortslage: innerorts
 Knotenpunkttyp: Vorfahrtsgeregelter Knoten
 zugeordneter Streckenabschnitt: Hal041
 mit Streckenmaßnahme: Neubau eines Kreisverkehrs



Massnahmenartyp: Neubau eines Kreisverkehrs

Hier kann ein Minikreisverkehr mit einem Außendurchmesser von 17 oder 18 m errichtet werden. Die vorhandene Querungshilfe ist für den Radverkehr nicht erreichbar und aus Osten kommend nicht nutzbar. Als Alternative kann auch der Bau einer geteilten Querungshilfe geprüft werden.



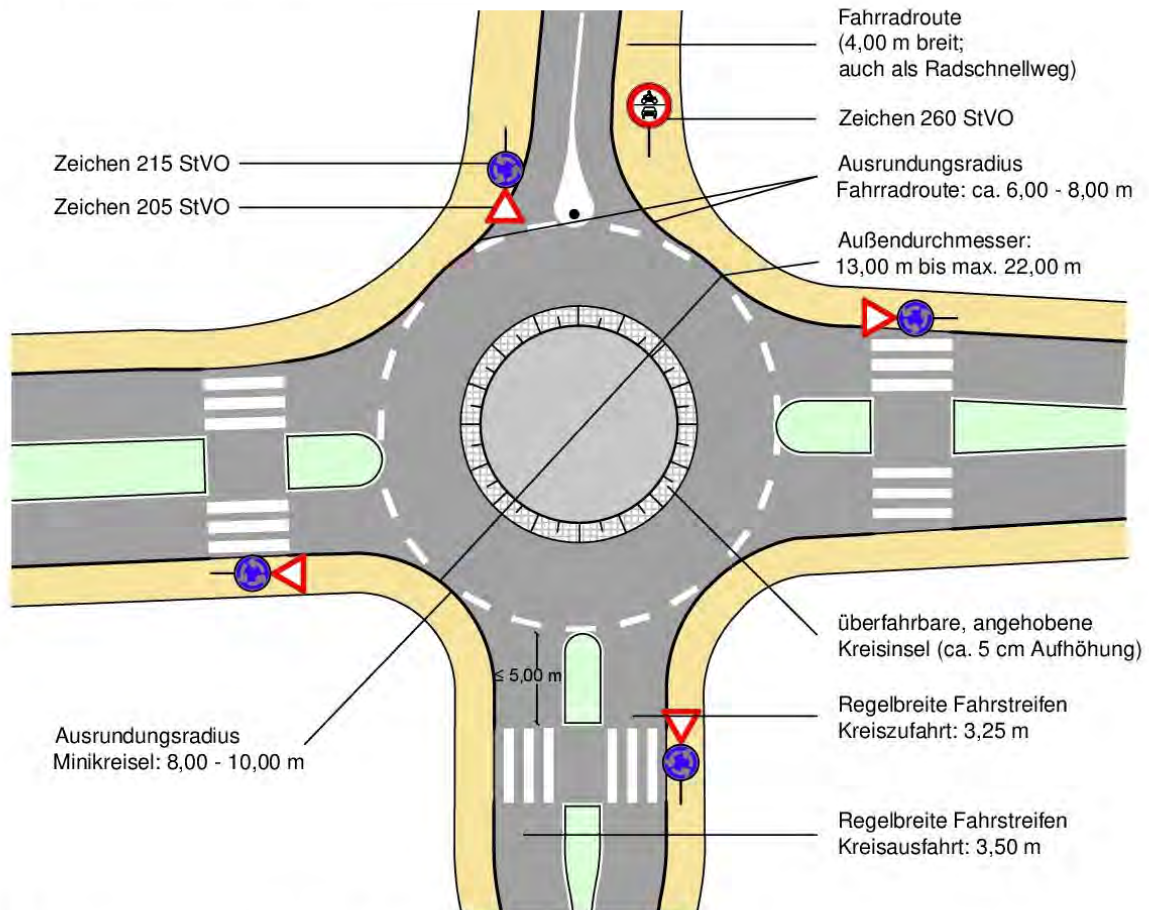
Kostenschätzung: 200.000,00 €
Möglicher Umsetzungszeitraum: Langfristiger Umsetzungszeitraum

Netzhierarchie: 4
Maßnahmenartyp: 4
Verkehrsbelastung: 1
Bürgerbeteiligung: 0

Gesamtpunktzahl: 9
Prioritätsstufe: Hohe Priorität

https://maps.viakoeln.de/de/map/mrkrad_205#18/51.189/7.5526

Musterlösung Radverkehrsführung an Knotenpunkten Minikreisel



Regelungen:

- ERA (Ausgabe 2010), Kapitel 4.5.2
- Merkblatt für die Anlage von Kreisverkehren (Ausgabe 2006), Kapitel 2.2

Anwendungsbereiche:

- gleichberechtigte Lösung bei Straßen mit mittlerer Verkehrsbedeutung für den Kfz-Verkehr
- nur innerorts anwendbar

Hinweise:

- auch im Zuge einer Fahrradroute/Fahrradstraße anwendbar
- unterstützt in Tempo 30-Zonen die Einhaltung der zulässigen Höchstgeschwindigkeit

Abschnitts-Nr. Hal042.1

Lage innerorts

Bestand Vorfahrtsgeregelter Knoten

Kommune Halver

Straße Volmestraße/Heerstraße

Steckbrief:

1. Ordnung (Zielnetz)

vermutliche Baulast: Bund

Ortslage: innerorts

Knotenpunkttyp: Vorfahrtsgeregelter Knoten

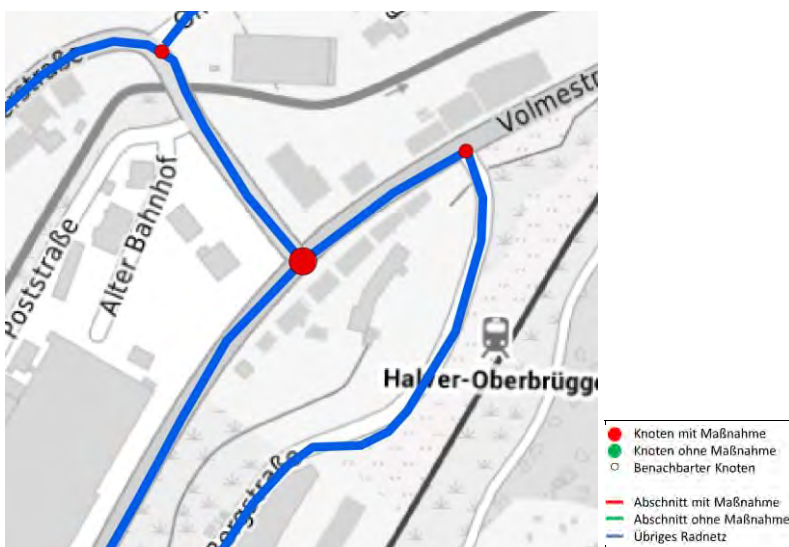
zugeordneter Streckenabschnitt: Hal042

mit Streckenmaßnahme: Neubau einer Querungshilfe



Massnahmenart: Neubau einer Querungshilfe

Anstelle des Linksabbiegestreifens und der Sperrfläche sollte eine geteilte Querungshilfe errichtet werden. Diese gewährt Kfz weiterhin die Zu- und Ausfahrt aus der Heerstraße und schützt den Radfahrenden effektiv beim queren.



Kostenschätzung: 50.000,00 €

Möglicher Umsetzungszeitraum: Abhängig von Streckenmaßnahme

Netzhierarchie: 4

Maßnahmenart: 2

Verkehrsbelastung: 2

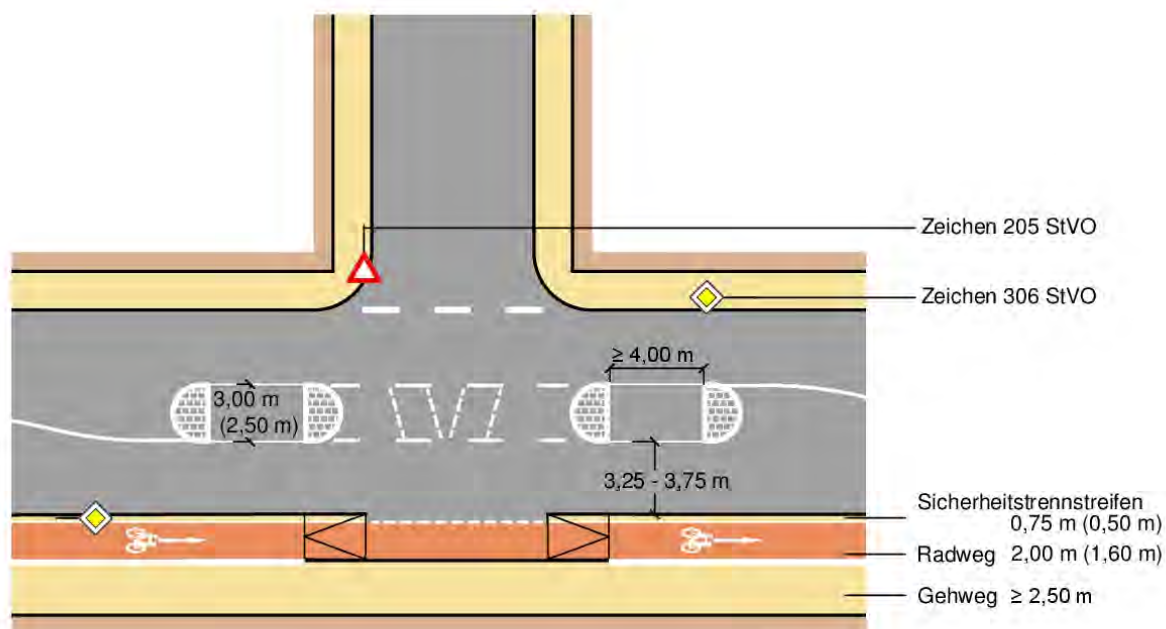
Bürgerbeteiligung: 0

Gesamtpunktzahl: 8

Prioritätsstufe: Hohe Priorität

https://maps.viakoeln.de/de/map/mrkrad_205#18/51.1921/7.5728

Musterlösung Radverkehrsführung an Knotenpunktarmen Linksabbiegen aus übergeordneten Knotenpunktarmen



Regelungen:


- ERA (Ausgabe 2010), Kapitel 4.3.3

Anwendungsbereiche:

- Querung einer übergeordneten Straße mit Hilfe einer geteilten Mittelinsel, Aufstellbereich zwischen den Inselköpfen für linksabbiegenden und linkseinbiegenden Radverkehr
- anwendbar bei geringem bis mäßigem Kfz-Abbiegeverkehr

Hinweise:

- je nach Bedarf auch ohne Querungshilfe für Fußgängerverkehr kombinierbar
- die dargestellte Variante mit Absenkung des Radweges auf Fahrbahnniveau ist insbesondere bei starken Abbiegerelationen sinnvoll

	Planungsbüro VIA eG Marsportengasse 6, 50667 Köln	Musterblatt: 4.3-1 Stand: Juni 2017	
---	--	--	--

Abschnitts-Nr. Hal042.2

Lage innerorts

Bestand Vorfahrtsgeregelter Knoten

Kommune Halver

Straße Volmestraße/Bergstraße

Steckbrief:

1. Ordnung (Zielnetz)

vermutliche Baulast: Bund

Ortslage: innerorts

Knotenpunkttyp: Vorfahrtsgeregelter Knoten

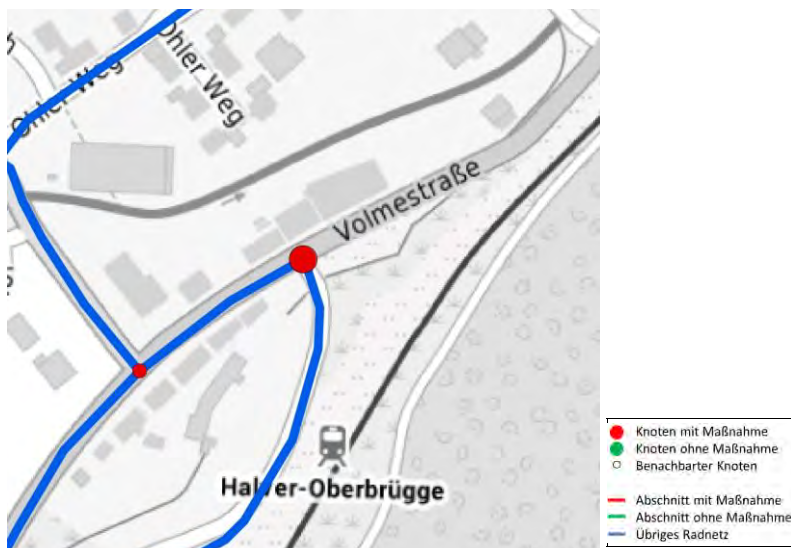
zugeordneter Streckenabschnitt: Hal042

mit Streckenmaßnahme: Neubau einer Querungshilfe



Massnahmenart: Neubau einer Querungshilfe

Der Bau einer geteilten Querungshilfe sollte an dieser Stelle im Zusammenhang mit der Maßnahme Hal042 erfolgen.



Kostenschätzung: 50.000,00 €

Möglicher Umsetzungszeitraum: Abhängig von Streckenmaßnahme

Netzhierarchie: 4

Maßnahmenart: 2

Verkehrsbelastung: 2

Bürgerbeteiligung: 0

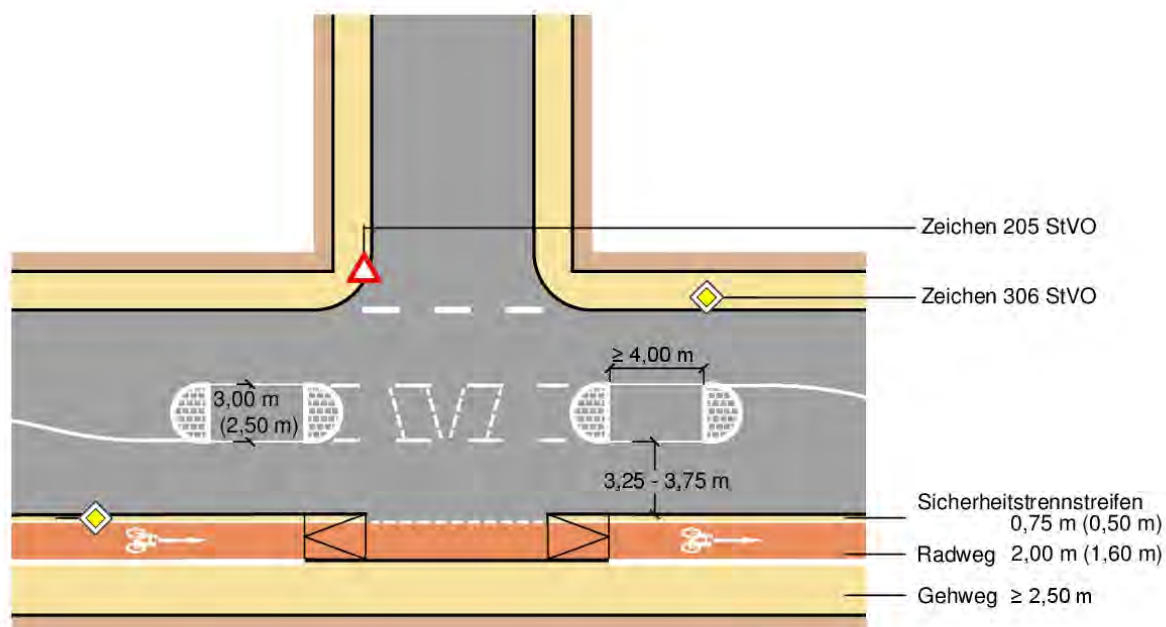
Gesamtpunktzahl: 8

Prioritätsstufe: Hohe Priorität

https://maps.viakoeln.de/de/map/mrkrad_205#18/51.1925/7.5738

Musterlösung

Radverkehrsführung an Knotenpunktarmen

Linksabbiegen aus übergeordneten
Knotenpunktarmen**Regelungen:**

- ERA (Ausgabe 2010), Kapitel 4.3.3

Anwendungsbereiche:

- Querung einer übergeordneten Straße mit Hilfe einer geteilten Mittelinsel, Aufstellbereich zwischen den Inselköpfen für linksabbiegenden und linkseinbiegenden Radverkehr
- anwendbar bei geringem bis mäßigem Kfz-Abbiegeverkehr

Hinweise:

- je nach Bedarf auch ohne Querungshilfe für Fußgängerverkehr kombinierbar
- die dargestellte Variante mit Absenkung des Radweges auf Fahrbahnniveau ist insbesondere bei starken Abbiegerelationen sinnvoll

Abschnitts-Nr. Hal048.1

Lage außerorts

Bestand Querungsstelle ohne Sicherung

Kommune Halver

Straße L868/Carthausen

Steckbrief:

2. Ordnung (Startnetz)

vermutliche Baulast: Land

Ortslage: außerorts

Knotenpunkttyp: Querungsstelle ohne Sicherung

zugeordneter Streckenabschnitt: Hal048

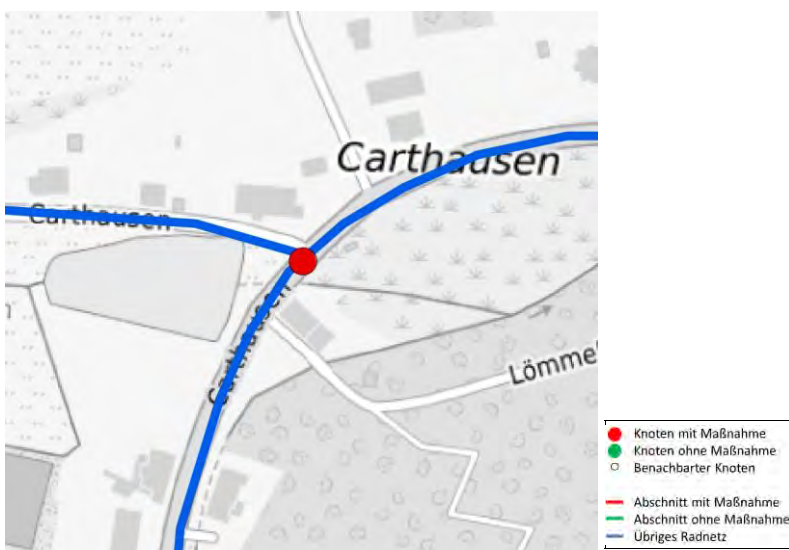
mit Streckenmaßnahme: Seitenabhängige Maßnahme



Massnahmentyp: Seitenabhängige Maßnahme

Kommt nur zur Anwendung wenn die Alternative Hal050xALT bis zALT als Verbindung gewählt wird.

In diesem Fall sollte, wenn der Radweg Hal048 auf der Ostseite errichtet wird, eine geteilte Querungshilfe errichtet werden.



Kostenschätzung: 50.000,00 €

Möglicher Umsetzungszeitraum: Abhängig von Streckenmaßnahme

Netzhierarchie: 3

Maßnahmentyp: 4

Verkehrsbelastung: 4

Bürgerbeteiligung: 0

Gesamtpunktzahl: 11

Prioritätsstufe: Sehr hohe Priorität

https://maps.viakoeln.de/de/map/mrkrad_205#18/51.213/7.5265

Abschnitts-Nr. Hal051x.1

Lage innerorts

Bestand Lichtsignalanlage

Kommune Halver

Straße Eichholz/Falkenstraße

Steckbrief:

2. Ordnung (Startnetz)

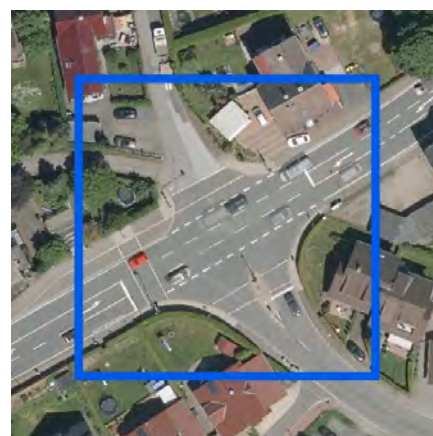
vermutliche Baulast: Bund

Ortslage: innerorts

Knotenpunkttyp: Lichtsignalanlage

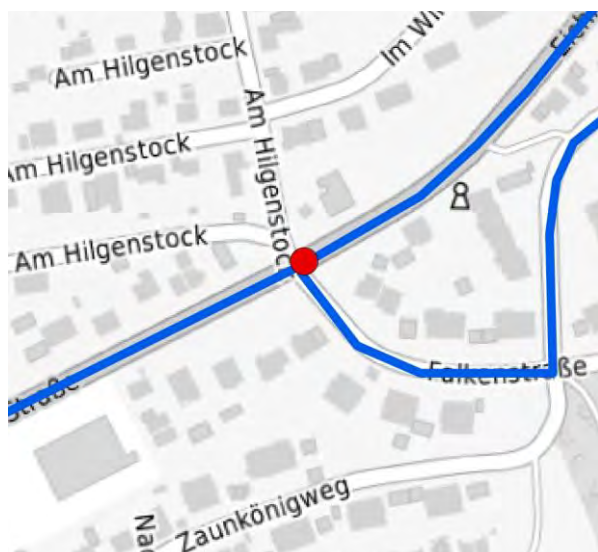
zugeordneter Streckenabschnitt: Hal051x

mit Streckenmaßnahme: Optimierung LSA



Massnahmenart: Optimierung LSA

Um dem Radfahrenden aus Richtung Westen kommen das Linksabbiegen zu erleichtern, sollte dieser vom Radfahrstreifen (Hal051y) auf die Nebenanlage (Südseite) geführt und weiter über die Furt der LSA geleitet werden. Aus Gegenrichtung ist, wenn der Ausbau eines Radwegs wie vorgeschlagen auf der Nordseite erfolgt (Hal051x) nur markierungstechnische Anpassungen sowie die Installation von Streuscheiben mit Fuß- und Radfahrerpiktogramm notwendig.



- Knoten mit Maßnahme
- Knoten ohne Maßnahme
- Benachbarter Knoten
- Abschnitt mit Maßnahme
- Abschnitt ohne Maßnahme
- Übriges Radnetz

Kostenschätzung: 40.000,00 €

Möglicher Umsetzungszeitraum: Abhängig von Streckenmaßnahme

Netzhierarchie: 3

Maßnahmenart: 2

Verkehrsbelastung: 3

Bürgerbeteiligung: 0

Gesamtpunktzahl: 8

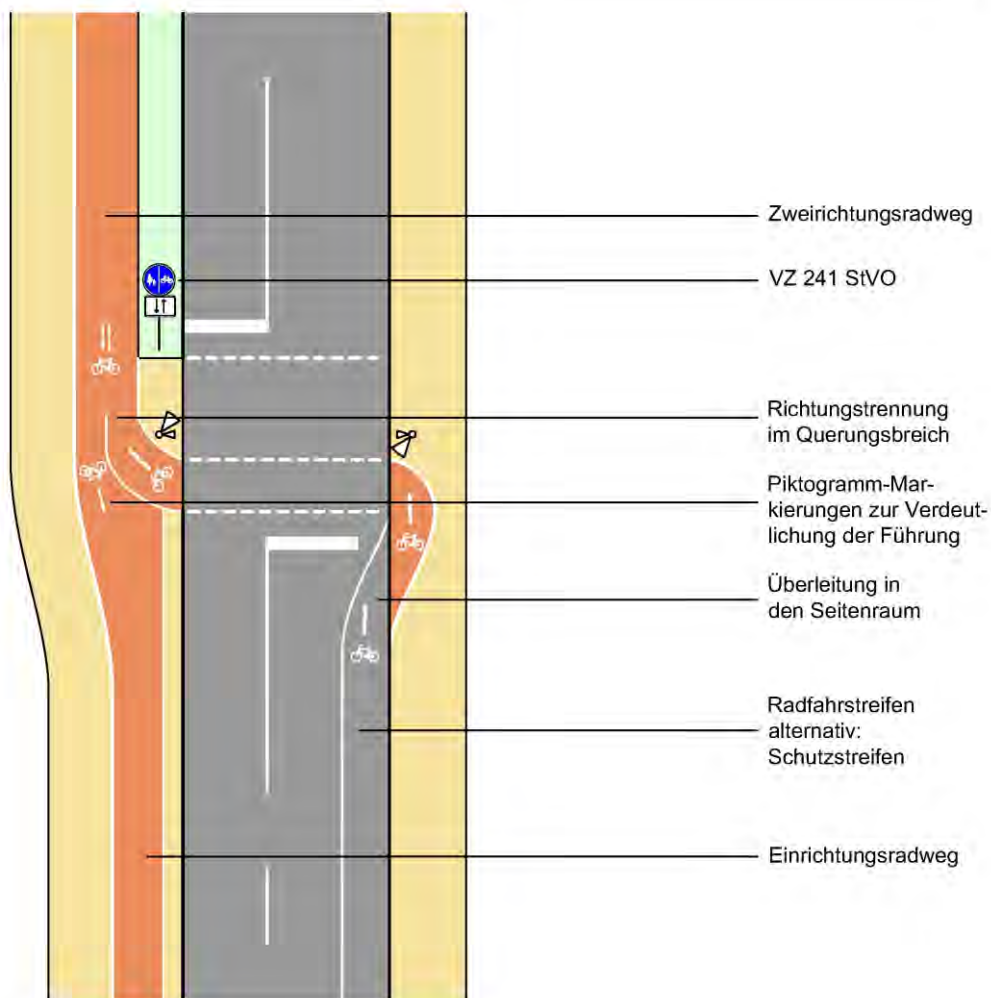
Prioritätsstufe: Hohe Priorität

https://maps.viakoeln.de/de/map/mrkrad_205#18/51.1935/7.5080

Musterlösung

Führungsformen an Hauptverkehrsstraßen

Auflösung eines Zweirichtungsweges an einer Fußgänger-LSA I



Regelungen:

- ERA, Kapitel 5

Anwendungsbereiche:

- Beginn oder Ende eines Zweirichtungsweges an einer Fußgänger-LSA

Hinweise:

- Die Lösung ist übertragbar auf weitere Führungsformen (z.B. Einrichtungsweg statt Radfahrstreifen, Schutzstreifen statt Einrichtungsweg)

Abschnitts-Nr. Hal051y.1

Lage innerorts

Bestand Kreisverkehr

Kommune Halver

Straße Von-Vincke-Straße/B229

Steckbrief:

2. Ordnung (Startnetz)

vermutliche Baulast: Bund

Ortslage: innerorts

Knotenpunkttyp: Kreisverkehr

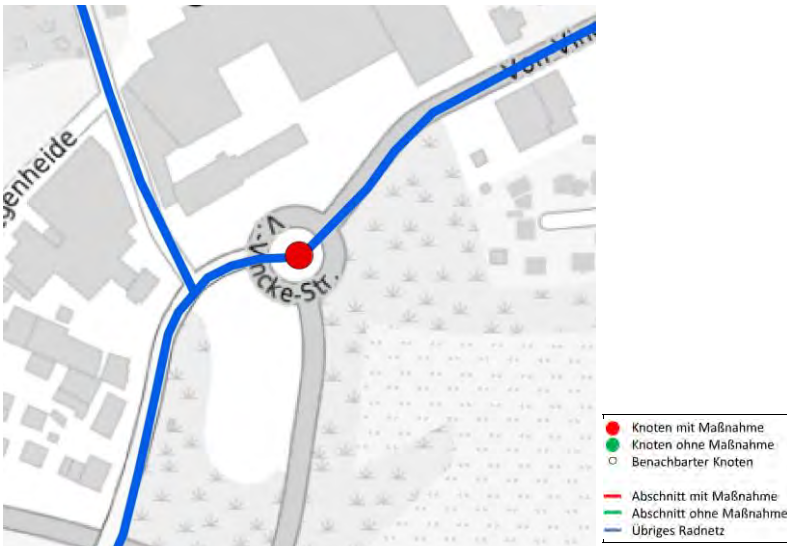
zugeordneter Streckenabschnitt: Hal051y

mit Streckenmaßnahme: Kreisverkehrszufahrten verschmälern



Massnahmenartyp: Kreisverkehrszufahrten verschmälern

Sowohl die Zu- und Ausfahrten sollten auf 3,25 bzw. 3,50 m, als auch die Kreisfahrbahn mit derzeit gut 7,00 m auf 5,00 m verschmälert werden, umso den Radverkehr sicher in und am Kreisverkehr führen zu können. Ein Überholvorgang durch Kfz ist praktisch ausgeschlossen.



Kostenschätzung: 25.000,00 €

Möglicher Umsetzungszeitraum: Abhängig von Streckenmaßnahme

Netzhierarchie: 3

Massnahmenartyp: 2

Verkehrsbelastung: 3

Bürgerbeteiligung: 0

Gesamtpunktzahl: 8

Prioritätsstufe: Hohe Priorität

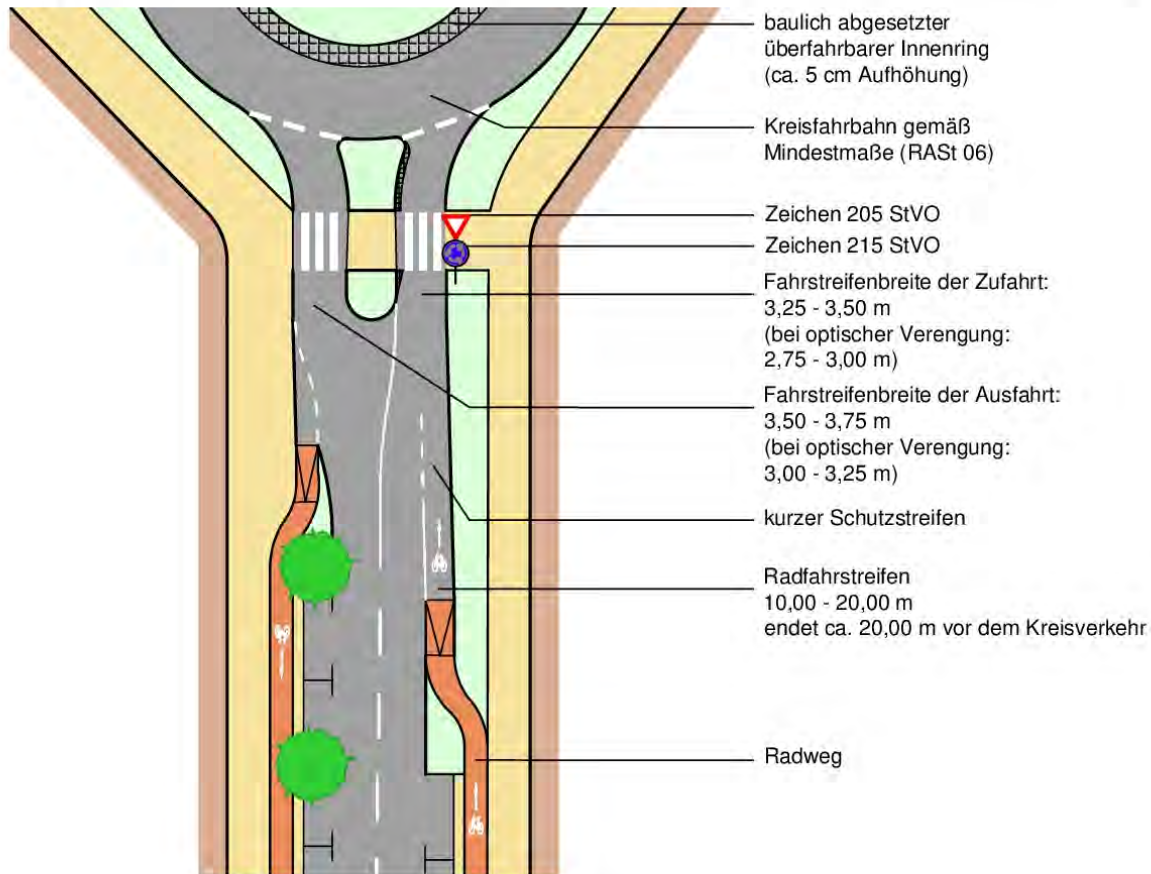
https://maps.viakoeln.de/de/map/mrkrad_205#18/51.1919/7.5042

Musterlösung

Radverkehrsführung an Knotenpunkten

Kreisverkehr -

Führung des Radverkehrs auf der Fahrbahn



Regelungen:

- ERA (Ausgabe 2010), Kapitel 4.5.3

Anwendungsbereiche:

- innerorts
- Kreisverkehre mit einer Knotenbelastung von in der Regel < 15.000 Kfz/24h
- mit allen Führungsformen in den Zu- und Abfahrten kombinierbar

Hinweise:

- Radwege werden in der Knotenpunktzufahrt auf die Fahrbahn geführt
- Zufahrten möglichst schmal ausführen, um Überholvorgänge zu vermeiden
- ab einer Fahrbahnbreite von 3,75 m der Kreisverkehrsausfahrt kann ein Schutzstreifen unmittelbar hinter dem Fußgängerüberweg beginnen

Abschnitts-Nr.	Hal059.1	Lage	außerorts	Bestand	Vorfahrtsgeregelter Knoten
Kommune	Halver	Straße	Dortmunder Straße/Märkische Straße		

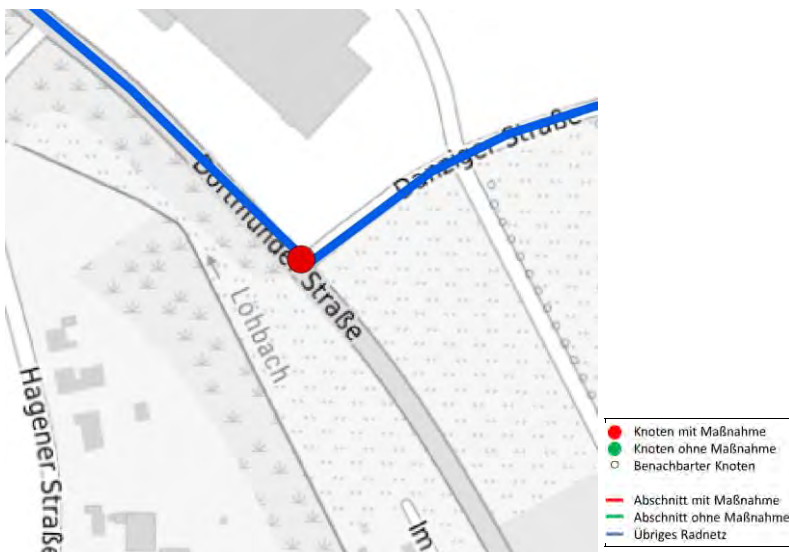
Steckbrief:

2. Ordnung (Startnetz)
 vermutliche Baulast: Land
 Ortslage: außerorts
 Knotenpunkttyp: Vorfahrtsgeregelter Knoten
 zugeordneter Streckenabschnitt: Hal059
 mit Streckenmaßnahme: Seitenabhängige Maßnahme



Massnahmenart: Seitenabhängige Maßnahme

Sollte der Radweg (Hal059) auf der Westseite gebaut werden, dann ist eine Querungshilfe vorzusehen (vgl. Musterlösung). Sollte der Radweg auf der Ostseite gebaut werden, dann kann die Musterlösung 9.3-6 angewandt werden.



Kostenschätzung: 50.000,00 €
Möglicher Umsetzungszeitraum: Abhängig von Streckenmaßnahme

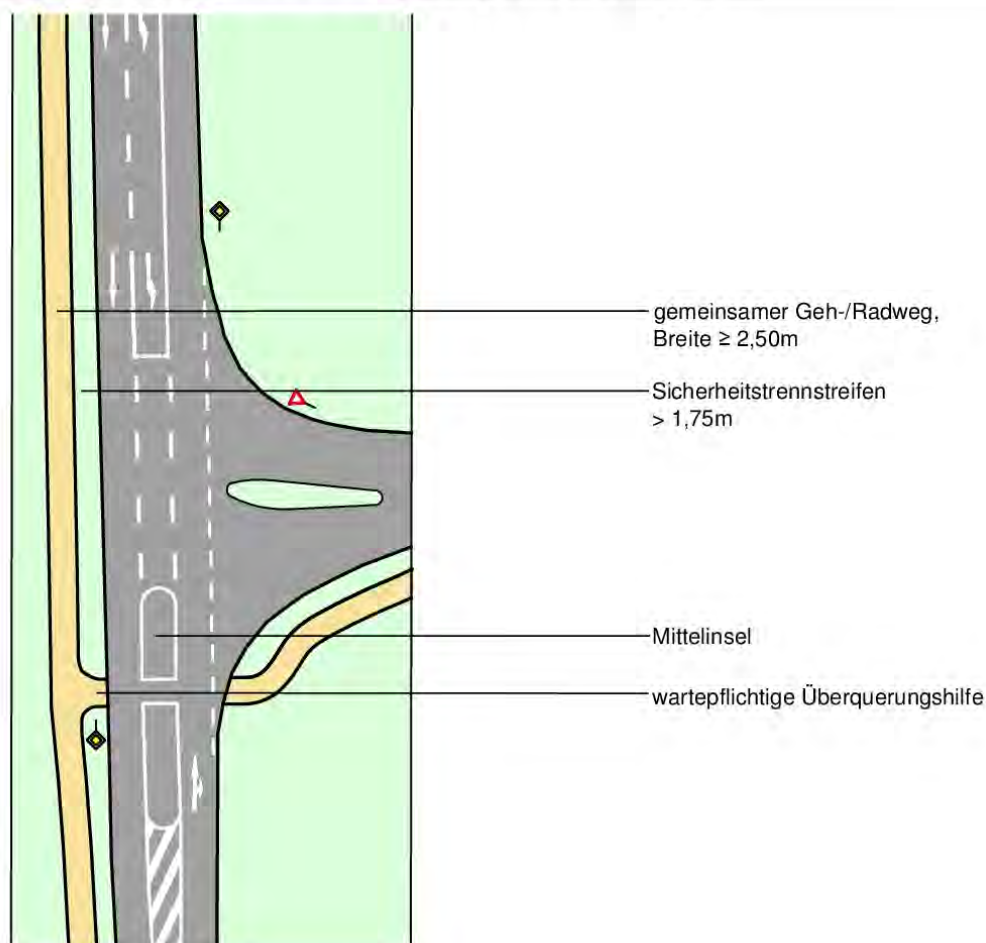
Netzhierarchie: 3
Maßnahmenart: 4
Verkehrsbelastung: 4
Bürgerbeteiligung: 0

Gesamtpunktzahl: 11
Prioritätsstufe: Sehr hohe Priorität

https://maps.viakoeln.de/de/map/mrkrad_205#18/51.1956/7.4937

Musterlösung

Führungsformen an außerörtlichen Hauptverkehrsstraßen

Wartepflichtige Überquerungsstellen an vorfahrtsgeregelten Knotenpunkten (1)**Regelungen:**

- ERA (Ausgabe 2010), S. 70 ff.

Anwendungsbereiche:

- die zulässige Höchstgeschwindigkeit muss auf 70km/h begrenzt sein
- ausreichende Sichtbeziehungen aus beiden Richtungen sind zu gewährleisten

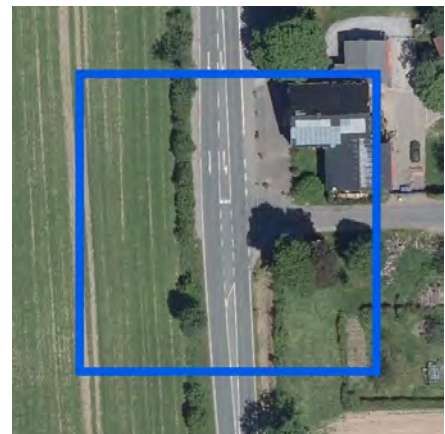
Hinweise:

- die Überquerungsstellen der übergeordneten Straße soll entweder in der Verziehung des Linksabbiegestreifens oder in dessen Rückverziehung platziert werden
- die wartepflichtige Überquerungsstelle darf nicht als Furt markiert oder eingefärbt werden
- zur Sicherung des Überquerungsvorganges sind Mittelinseln zweckmäßig

Abschnitts-Nr.	Hal062.1	Lage	außerorts	Bestand	Vorfahrtsgeregelter Knoten
Kommune	Halver	Straße	L 528/Weg ohne Bezeichnung		

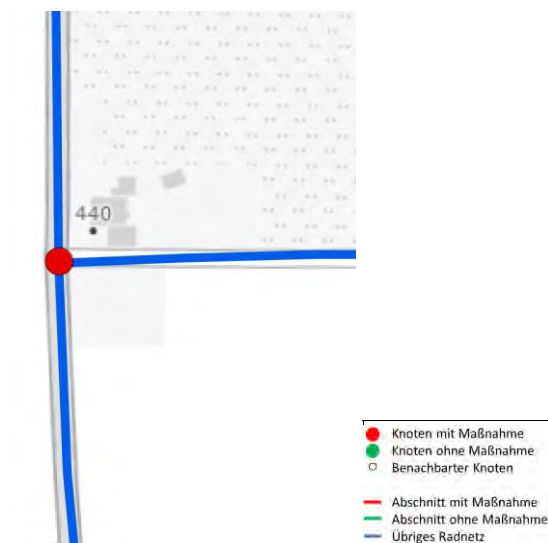
Steckbrief:

2. Ordnung (Zielnetz)
 vermutliche Baulast: Land
 Ortslage: außerorts
 Knotenpunkttyp: Vorfahrtsgeregelter Knoten
 zugeordneter Streckenabschnitt: Hal062
 mit Streckenmaßnahme: Seitenabhängige Maßnahme



Massnahmentyp: Seitenabhängige Maßnahme

Je nachdem auf welcher Seite ein Radweg (Hal062) gebaut wird, ist eine Querungshilfe notwendig. Findet der Wegebau auf der Ostseite statt, sind lediglich markierungstechnische Maßnahmen zu treffen, findet dieser dagegen auf der Westseite statt, dann ist eine bauliche Querungshilfe notwendig.



Kostenschätzung: 50.000,00 €
Möglicher Umsetzungszeitraum: Abhängig von Streckenmaßnahme

Netzhierarchie: 3
Maßnahmentyp: 4
Verkehrsbelastung: 4
Bürgerbeteiligung: 0

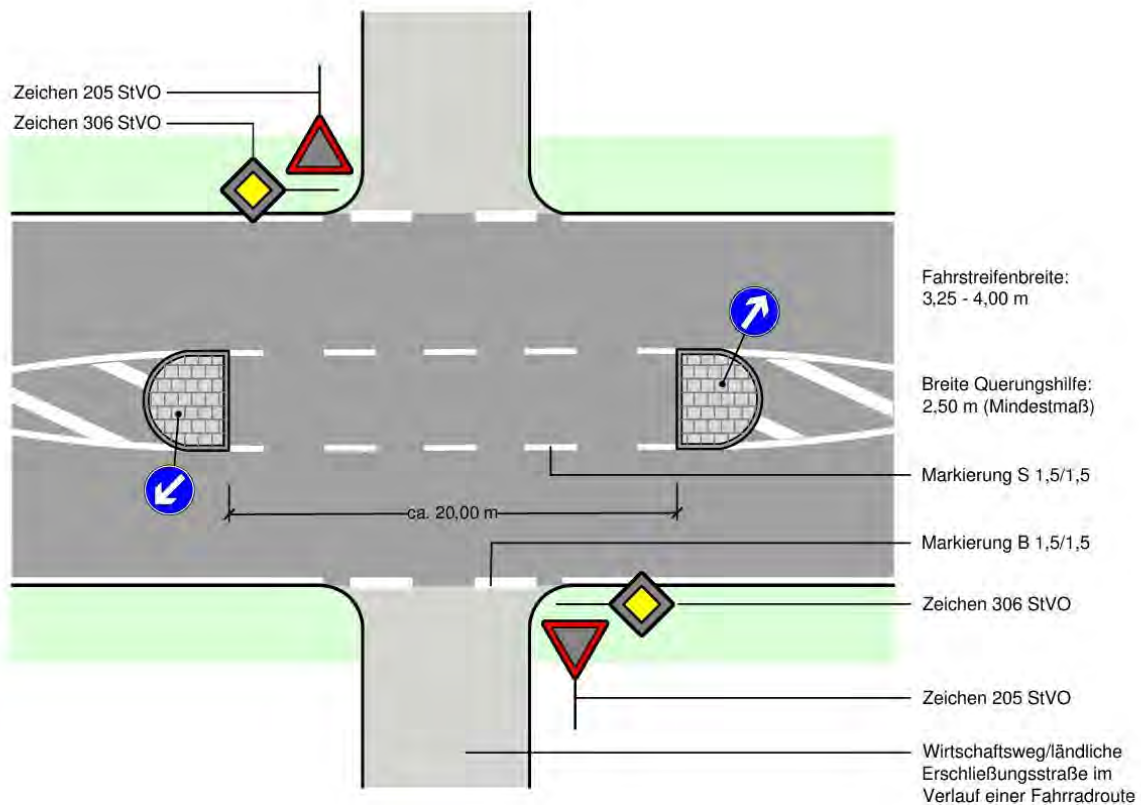
Gesamtpunktzahl: 11
Prioritätsstufe: Sehr hohe Priorität

https://maps.viakoeln.de/de/map/mrkrad_205#18/51.2095/7.4877

Musterlösung

Überquerung außerorts

Geteilte Querungshilfe bei Radverkehrsführung im Zuge land- und forstwirtschaftlicher Wege sowie Anliegerstraßen



Regelungen:

- ERA (Ausgabe 2010), Kapitel 9.4.2
- Sonderlösungen zur Anwendung bei Ab- und Einbiegevorgängen landw. Fahrzeuge

Anwendungsbereiche:

- Querung stark befahrener Straßen (> 5000 Kfz/Tag) durch Fahrradroutes im Zuge land- und forstwirtschaftlicher Wege oder schwach belasteter Straßen

Hinweise:

- die Länge der Querungshilfe ist auf die Schleppkurven der abbiegenden landwirtschaftlichen Fahrzeuge abzustimmen
- in beengten Verhältnissen können die Inselköpfe überfahrbar ausgeführt werden